

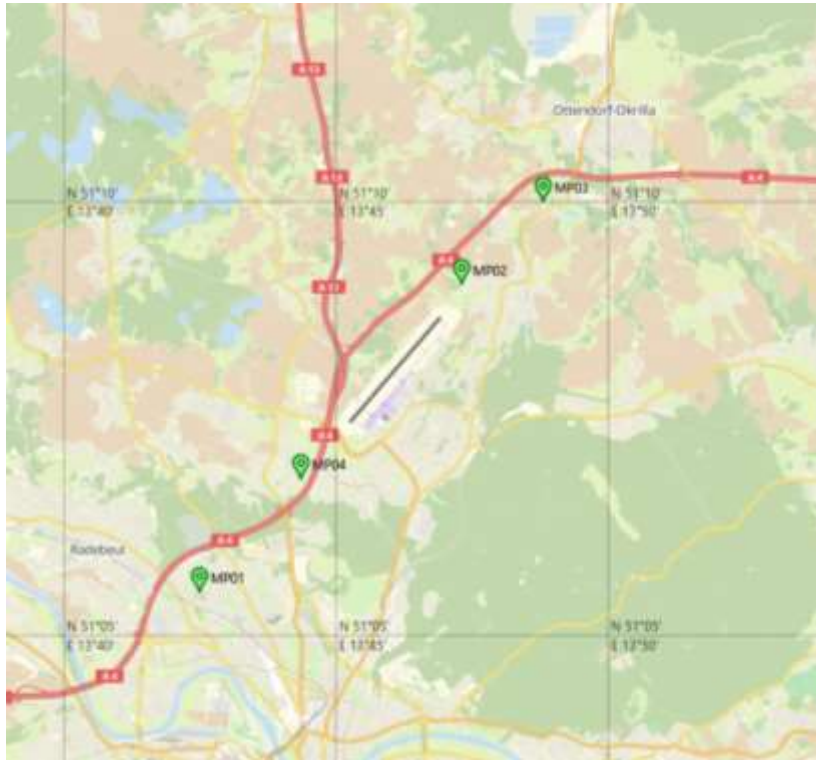
# Fluglärmbericht Monat: Januar 2021

Stabsstelle Lärm-/Umweltschutz

Fluglärmüberwachung

Der Fluglärmbericht wurde aus den Daten der Fluglärmmessanlage des Flughafens Dresden generiert.

## Lageplan aktuelle Standorte der Messstellen



Bildquelle: <http://www.openstreetmap.org>

### Messstelle 1:

Städtisches Klinikum Dresden  
Industriestraße 40  
01129 Dresden

### Messstelle 2:

Gomlitzer Höhe 13  
01108 Dresden

### Messstelle 3

Medinger Straße 12  
01458 Ottendorf-Okrilla;  
OT Hermsdorf

### Messstelle 4

Kiefernweg 34  
01109 Dresden

# Erläuterungen zu den Berichten

## Besonderheiten im Berichtsmonat

Durch Corona bedingte Ausfälle führten dazu, dass im Januar 2021 am Flughafen Dresden nur ca. 24% der Flugbewegungen des Vorjahreszeitraums zu verzeichnen waren. Viele Flüge fanden dabei mit Hubschraubern und kleineren Flugzeugen der allgemeinen Luftfahrt statt. Diese verkehren überwiegend nach Sichtflugregeln und sind somit nicht an jeder Messstelle erfassbar. Es ergibt sich an allen Messstellen eine geringere Erfassungsrate als bei der sonstigen Situation mit überwiegendem Verkehrsanteil nach Instrumentenflugregeln.

## Messstellenübersicht

Die Messstellenübersicht fasst Messstellenparameter, Flug- bzw. Gesamtgeräusch sowie das N1/N2-Verhältnis im Berichtszeitraum zusammen. Dabei entspricht N1 der Anzahl der gemessenen Flugbewegungen und N2 der Anzahl der für den Messstandort relevanten Flugbewegungen während des Berichtszeitraumes.

Der Berichtszeitraum umfasst immer einen ganzen Monat. Zusätzlich werden Flug- und Gesamtgeräusch bzw. N1/N2 für den Zeitraum der vorherigen sechs Monate dargestellt, sobald Daten für diesen Zeitraum verfügbar sind.

## Messstellenstatistik

Die Messstellenstatistik basiert auf Lärmereignissen, Ausfallzeiten und Sekundenpegeln der jeweiligen Messstelle sowie Flugbewegungen im selektierten Berichtszeitraum. In den Berichten sind die täglichen Dauerschallpegel der entsprechenden Bezugszeiträume, Tag- und Nacht-Zeiträume, getrennt betrachtet.

## Typenpegel

Die Typenpegel-Auswertung gruppiert für jede Messstelle die korrelierten Lärmereignisse nach Flugzeugtyp, Flugart (Start / Landung) und Runway. Basierend auf diesen Gruppen werden der durchschnittliche Pegelwert (LAS;max), der minimale sowie maximale Pegelwert sowie die Anzahl der Lärmereignisse innerhalb der jeweiligen Gruppe dargestellt.

Grundlage der Berechnungen bilden sämtliche Fluglärmereignisse, die innerhalb des Berichtszeitraums an der jeweiligen Messstelle gemessen wurden. Im Bericht berücksichtigt werden nur Flugzeugtypen, für die mindestens 10 Messergebnisse vorliegen.

## Äquivalente Dauerschallpegel

In dem Bericht sind die täglichen Dauerschallpegel der entsprechenden Bezugszeiträume aufgeführt, wobei die untere Zeile „Gesamt“ den Monatswert des jeweiligen Dauerschallpegels darstellt. Die linken Spalten „Gesamtgeräusch“ geben den von der Anlage gemessenen Gesamtlärm inklusive aller Umgebungsgeräusche wieder. Dem Verkehrseignis zugeordnete Lärmereignisse werden auf der rechten Tabellenseite als „Fluggeräusch“ ausgewiesen.

Der Beurteilungspegel LDEN (Day/Evening/Night) wird in den Abendstunden mit einem Aufschlag von +5 db versehen, die Nachtstunden werden mit +10 db beaufschlagt. Bei den aufgeführten Werten für LD, LE und LN handelt es sich um Messwerte. Die Aufschläge von +5 db bzw. +10 db werden erst in der Berechnung des Beurteilungspegels LDEN berücksichtigt.

## Maximalpegel – Verteilung

Die Maximalpegel-Verteilung stellt die Häufigkeitsverteilung der Maximalpegel in den jeweiligen Pegelklassen dar.

## Ausfallzeiten

Im Ausfallzeiten-Bericht werden die Ausfallzeiten der jeweils ausgewählten Messstellen tabellarisch aufgelistet. Grundlage bilden die Ausfallzeiten, die den Berichtszeitraum schneiden. Es werden nur diejenigen Ausfallzeiten dargestellt, deren Ausfalldauer länger als 10 Sekunden beträgt.

## verwendete Abkürzungen und Begriffen

In der Messstellenstatistik verwendet:

A = Arrival	(Landung)
D = Departure	(Start)

In der Ausfallzeitenstatistik verwendet:

Aktuator Kalibrierung = Durchführung der  
Eigenkontrolle des Messmikrofons

**Geographische Position**

Breitengrad	51°05'29,00"N
Längengrad	13°42'29,00"E
Höhe über NN	117 m
Seit	28.11.2017

	Januar 2021		Letzte sechs Monate	
	Fluggeräusch	Gesamtgeräusch	Fluggeräusch	Gesamtgeräusch
<b>L<sub>p,A,eq,Tag</sub></b>	37,6 dB	53,7 dB	45,0 dB	54,3 dB
<b>L<sub>p,A,eq,Nacht</sub></b>	21,8 dB	47,0 dB	36,5 dB	47,9 dB
<b>L<sub>DEN</sub></b>	37,3 dB	55,9 dB	46,4 dB	56,6 dB

	N1/N2	
	Januar 2021	Letzte sechs Monate
<b>Tag</b>	31,0 %	36,8 %
<b>Nacht</b>	50,0 %	58,0 %
<b>Gesamt</b>	31,2 %	37,5 %

	Schwellenwert (Nachts)*	Mindestzeit (Nachts)*	Horchzeit (Nachts)*	Relevante Flugbewegungen
	60 dB(A)	8 s	5 s	ABKIS3W 22, ARR 04, BEBEX7W 22, DEKOV6W 22, DEP 22, KOBUS1W 22, MAREM5W 22, OSKAN3D 22, OSKAN7W 22

\* keine Angabe bedeutet gleiche Tag- und Nachtwerte

Betriebszeit 06:00 - 22:00: 99 %

Betriebszeit 22:00 - 06:00: 100 %

## Typenpegel

MP01 Krankenhaus Neustadt

Januar 2021

Flugzeug- typ	Starts			
	Ø LASmax [dB(A)]	Min [dB(A)]	Max [dB(A)]	Lärm- ereignisse
CRJ9	67,1	65,1	69,8	17

Flugzeug- typ	Landungen			
	Ø LASmax [dB(A)]	Min [dB(A)]	Max [dB(A)]	Lärm- ereignisse
CRJ9	70,1	67,8	71,9	10
B350	68,6	65,3	69,8	14

**MP01 Krankenhaus Neustadt**
**Januar 2021**

	Relevante Flugereignisse (N2)		Anzahl korr. Lärmereignisse (N1)		N1/N2 [%]		Verfügbarkeit		Gesamt- geräusch	Flug- geräusch
	A	D	A	D	A	D	[%]	Ausfall	[dB(A)]	[dB(A)]
01.01.2021	1	1	0	0	0,0	0,0	100		50,3	
02.01.2021	3	1	1	0	33,3	0,0	100		52,9	37,2
03.01.2021	5	0	3	0	60,0		100		52,2	34,7
04.01.2021	0	6	0	2		33,3	100		53,0	33,6
05.01.2021	0	1	0	1		100,0	100		53,8	38,5
06.01.2021	1	6	0	2	0,0	33,3	100		53,7	38,1
07.01.2021	1	6	0	3	0,0	50,0	100		53,4	36,0
08.01.2021	0	5	0	3		60,0	100		53,8	38,1
09.01.2021	0	1	0	0		0,0	100		52,8	
10.01.2021	3	7	1	2	33,3	28,6	100		49,5	37,5
11.01.2021	0	8	0	2		25,0	100		53,7	35,1
12.01.2021	0	2	0	0		0,0	100		56,1	
13.01.2021	0	12	0	3		25,0	100		55,9	37,2
14.01.2021	5	3	4	2	80,0	66,7	100		55,1	39,6
15.01.2021	6	3	3	1	50,0	33,3	100		54,5	37,8
16.01.2021	0	5	0	2		40,0	100		52,4	31,1
17.01.2021	11	2	2	0	18,2	0,0	100		52,0	32,0
18.01.2021	0	7	0	2		28,6	100		55,0	39,8
19.01.2021	0	5	0	2		40,0	100		54,7	38,0
20.01.2021	1	13	0	2	0,0	15,4	100		54,1	39,6
21.01.2021	1	27	0	1	0,0	3,7	100		54,0	30,4
22.01.2021	2	14	0	1	0,0	7,1	100		54,7	31,8
23.01.2021	0	1	0	1		100,0	98	S	54,6	32,5
24.01.2021	3	4	1	2	33,3	50,0	100		51,1	43,5
25.01.2021	16	15	16	4	100,0	26,7	100		53,9	43,8
26.01.2021	3	14	0	2	0,0	14,3	100		53,3	31,6
27.01.2021	4	16	0	2	0,0	12,5	100		55,0	33,6
28.01.2021	3	7	3	4	100,0	57,1	100		54,6	42,6
29.01.2021	3	0	2	0	66,7		70	S	54,1	35,3
30.01.2021	5	1	2	1	40,0	100,0	100		52,8	36,6
31.01.2021	9	11	2	3	22,2	27,3	100		52,1	38,9
Gesamt	86	204	40	50	46,5	24,5	99		53,7	37,6

N1: Anzahl der gemessenen Flugbewegungen

N2: Anzahl der relevanten Flugbewegungen während des Betriebszeitraums

T = technische Störung

W = Wetterstörung

S = Störgeräusch

**MP01 Krankenhaus Neustadt**
**Januar 2021**

	Relevante Flugereignisse (N2)		Anzahl korr. Lärmereignisse (N1)		N1/N2 [%]		Verfügbarkeit		Gesamt- geräusch	Flug- geräusch
	A	D	A	D	A	D	[%]	Ausfall	[dB(A)]	[dB(A)]
01.01.2021	0	0	0	0			100		40,3	
02.01.2021	1	0	1	0	100,0		100		45,2	36,7
03.01.2021	0	0	0	0			99	T	46,1	
04.01.2021	0	0	0	0			100		45,9	
05.01.2021	0	0	0	0			100		47,5	
06.01.2021	0	0	0	0			100		46,5	
07.01.2021	0	0	0	0			100		46,2	
08.01.2021	0	0	0	0			100		45,9	
09.01.2021	0	0	0	0			100		44,6	
10.01.2021	0	0	0	0			100		47,5	
11.01.2021	0	0	0	0			100		47,0	
12.01.2021	0	0	0	0			100		50,0	
13.01.2021	0	0	0	0			100		49,8	
14.01.2021	0	0	0	0			100		47,5	
15.01.2021	0	0	0	0			100		45,7	
16.01.2021	0	0	0	0			100		41,0	
17.01.2021	0	0	0	0			100		45,5	
18.01.2021	0	0	0	0			100		49,4	
19.01.2021	0	1	0	0	0,0		100		48,6	
20.01.2021	0	0	0	0			100		46,9	
21.01.2021	0	0	0	0			100		47,9	
22.01.2021	0	0	0	0			100		46,7	
23.01.2021	0	0	0	0			100		42,7	
24.01.2021	0	0	0	0			100		49,3	
25.01.2021	0	0	0	0			100		47,5	
26.01.2021	0	0	0	0			100		48,9	
27.01.2021	0	0	0	0			100		47,6	
28.01.2021	0	0	0	0			100		45,6	
29.01.2021	0	0	0	0			100		50,0	
30.01.2021	0	0	0	0			100		41,1	
31.01.2021	0	0	0	0			100		44,1	
Gesamt	1	1	1	0	100,0	0,0	100		47,0	21,8

N1: Anzahl der gemessenen Flugbewegungen

N2: Anzahl der relevanten Flugbewegungen während des Betriebszeitraums

T = technische Störung

W = Wetterstörung

S = Störgeräusch



# Äquivalente Dauerschallpegel

## MP01 Krankenhaus Neustadt

Januar 2021

	Gesamtgeräusch [dB(A)]				
	L <sub>eq</sub> Tag	L <sub>eq</sub> Nacht/L <sub>N</sub>	L <sub>D</sub>	L <sub>E</sub>	L <sub>DEN</sub>
01.01.2021	50,3	40,3	51,1	46,2	50,8
02.01.2021	52,9	45,2	52,4	54,0	55,2
03.01.2021	52,2	46,1	53,0	47,6	54,2
04.01.2021	53,0	45,9	53,5	51,4	55,0
05.01.2021	53,8	47,5	54,2	52,2	56,1
06.01.2021	53,7	46,5	54,2	51,8	55,6
07.01.2021	53,4	46,2	53,8	52,0	55,4
08.01.2021	53,8	45,9	54,1	52,6	55,5
09.01.2021	52,8	44,6	52,3	53,9	54,9
10.01.2021	49,5	47,5	49,6	49,2	54,4
11.01.2021	53,7	47,0	54,3	51,4	55,7
12.01.2021	56,1	50,0	56,7	53,8	58,4
13.01.2021	55,9	49,8	56,2	54,8	58,4
14.01.2021	55,1	47,5	55,6	53,2	56,8
15.01.2021	54,5	45,7	55,1	52,0	55,7
16.01.2021	52,4	41,0	52,2	52,9	53,6
17.01.2021	52,0	45,5	52,8	47,9	53,9
18.01.2021	55,0	49,4	55,4	53,1	57,6
19.01.2021	54,7	48,6	54,7	54,8	57,4
20.01.2021	54,1	46,9	54,7	51,5	55,9
21.01.2021	54,0	47,9	54,3	52,7	56,4
22.01.2021	54,7	46,7	55,1	53,3	56,3
23.01.2021	54,6	42,7	54,9	53,6	55,3
24.01.2021	51,1	49,3	51,3	50,3	56,1
25.01.2021	53,9	47,5	54,4	51,9	56,1
26.01.2021	53,3	48,9	53,5	52,7	56,7
27.01.2021	55,0	47,6	55,7	51,8	56,6
28.01.2021	54,6	45,6	54,9	53,2	55,9
29.01.2021	54,1	50,0	54,8	50,1	57,8
30.01.2021	52,8	41,1	52,5	53,7	54,1
31.01.2021	52,1	44,1	53,0	47,2	53,3
Gesamt	53,7	47,0	54,1	52,3	55,9

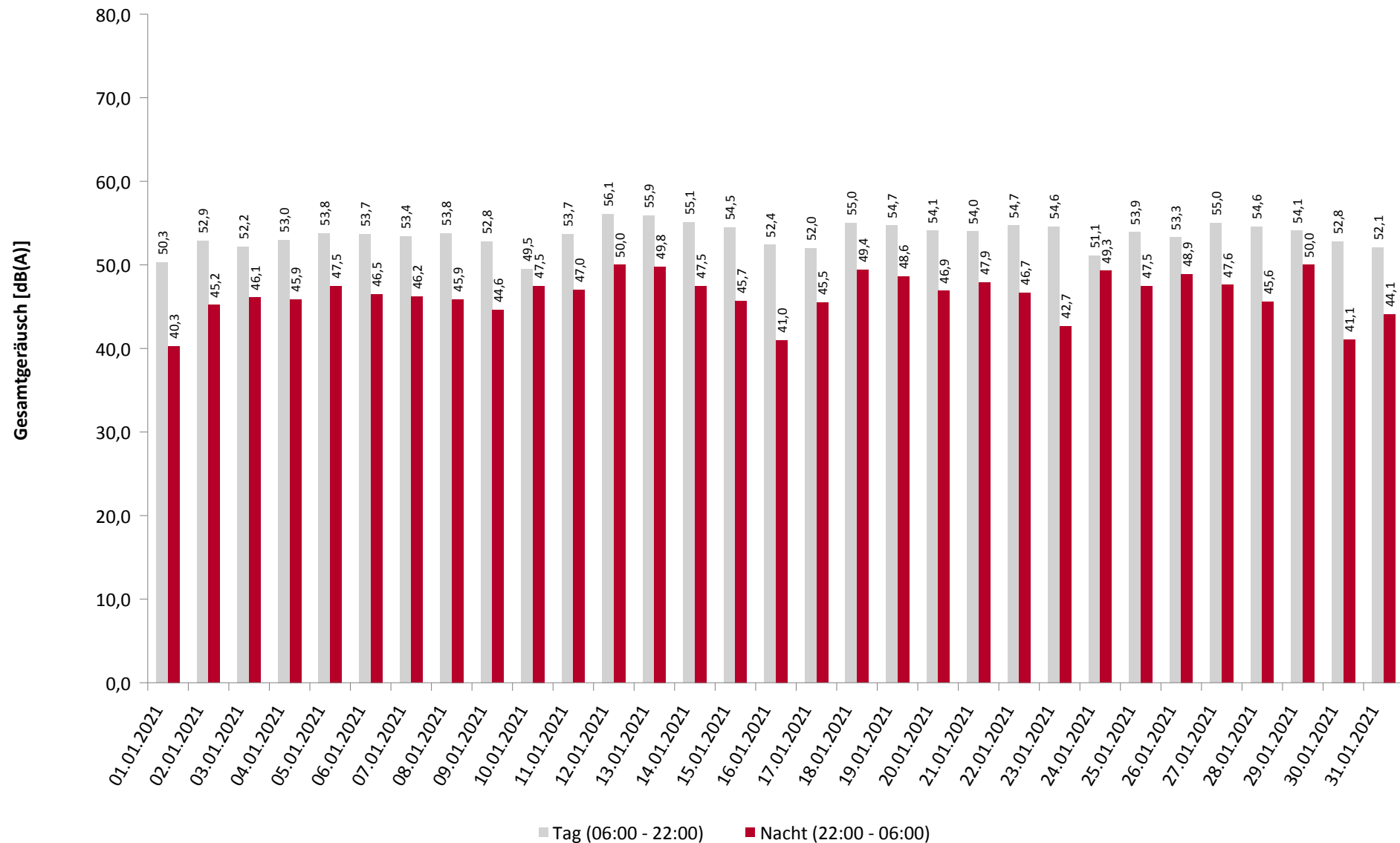
Fluggeräusch [dB(A)]				
L <sub>eq</sub> Tag	L <sub>eq</sub> Nacht/L <sub>N</sub>	L <sub>D</sub>	L <sub>E</sub>	L <sub>DEN</sub>
37,2	36,7		43,2	44,3
34,7		35,0	33,6	34,5
33,6		34,8		31,8
38,5		39,7		36,7
38,1		39,3		36,3
36,0		37,2		34,2
38,1		36,2	41,4	39,7
37,5		38,8		35,8
35,1		36,3		33,3
37,2		38,4		35,4
39,6		38,9	41,2	40,4
37,8		39,1		36,1
31,1		32,3		29,3
32,0		33,3		30,3
39,8		41,1		38,0
38,0		39,2		36,2
39,6		40,9		37,9
30,4			36,4	33,6
31,8		33,1		30,0
32,5		33,8		30,7
43,5		44,7		41,7
43,8		45,0		42,0
31,6		32,9		29,9
33,6		29,8	37,9	35,7
42,6		42,2	43,7	43,2
35,3		36,4		32,9
36,6		37,8		34,8
38,9		40,1		37,1
37,6	21,8	38,3	34,4	37,3

# Äquivalente Dauerschallpegel - Gesamtgeräusch

MP01 Krankenhaus Neustadt

Januar 2021

Gesamtgeräusch: Tag 53,7 dB(A) Nacht 47,0 dB(A)

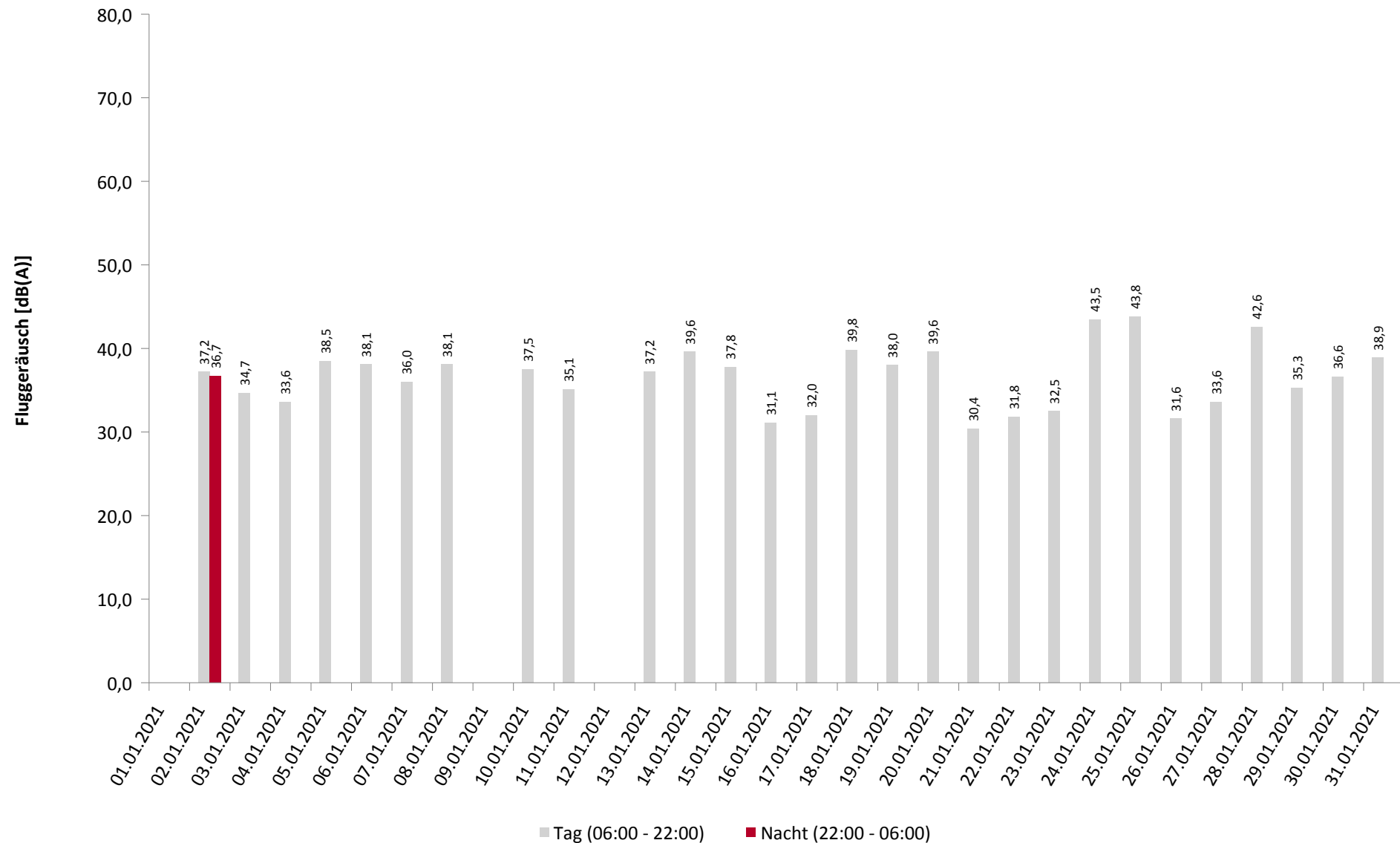


# Äquivalente Dauerschallpegel - Fluggeräusch

MP01 Krankenhaus Neustadt

Januar 2021

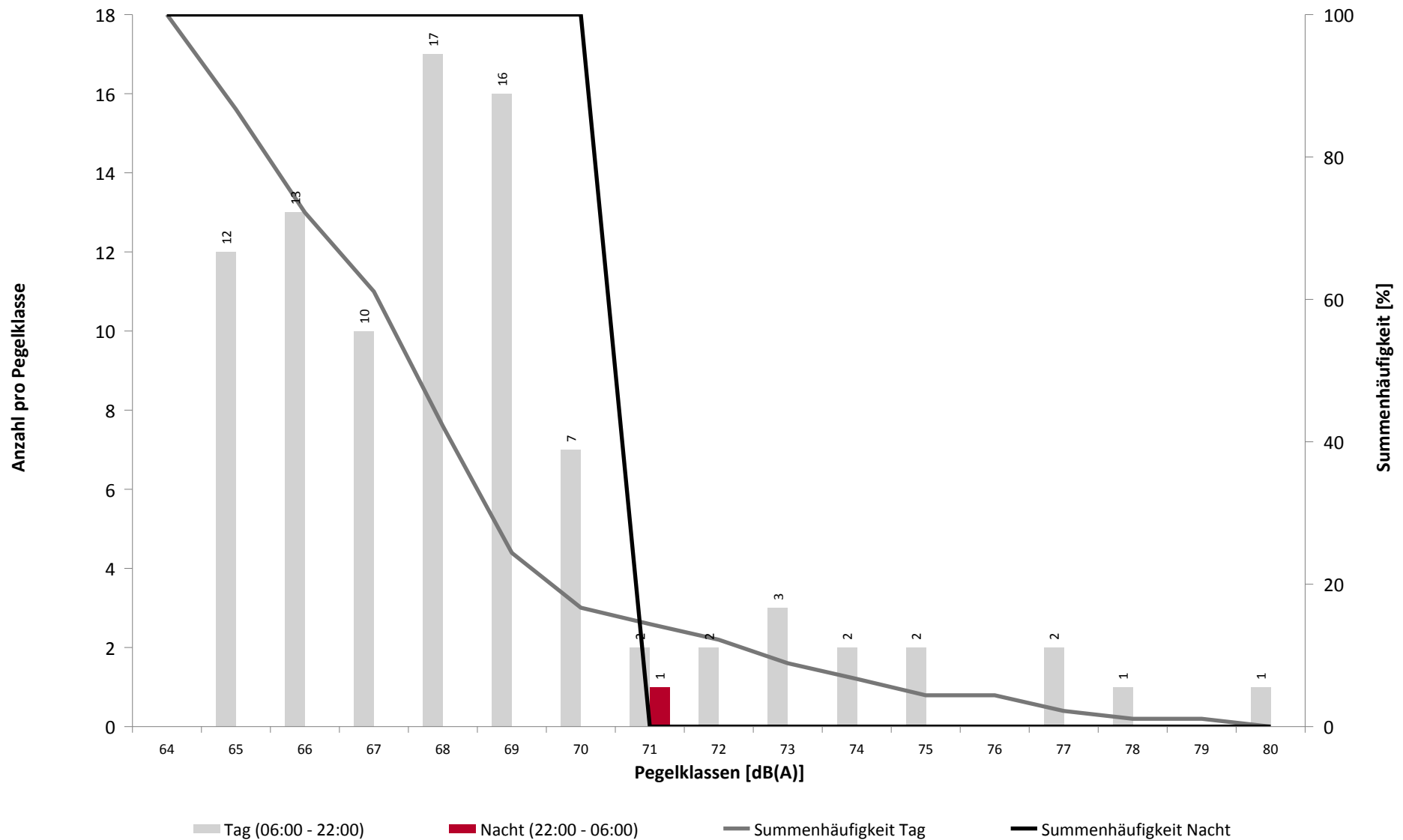
Fluggeräusch: Tag 37,6 dB(A) Nacht 21,8 dB(A)



# Häufigkeitsverteilung der Maximalpegel

MP01 Krankenhaus Neustadt

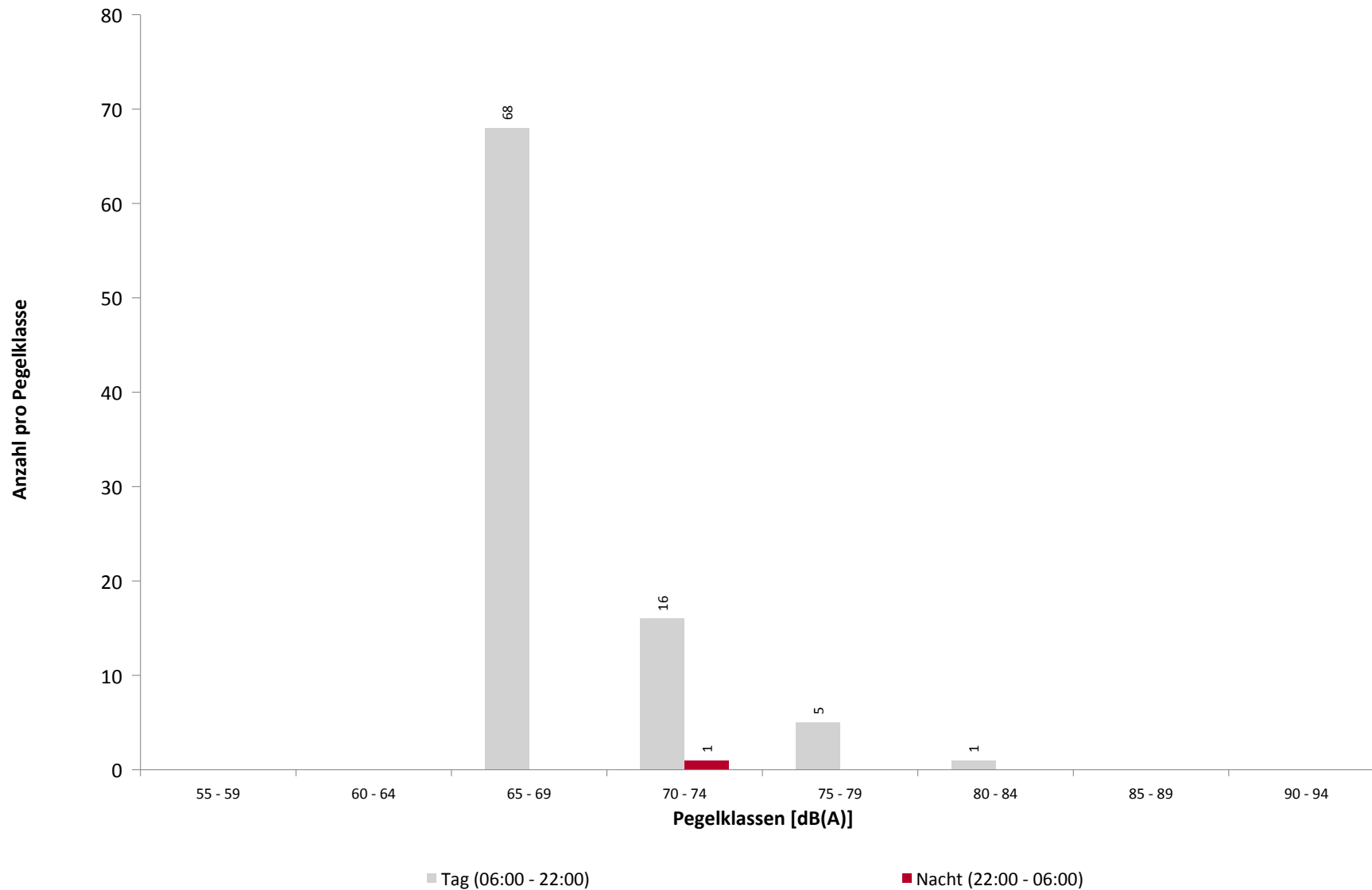
Januar 2021



## Häufigkeitsverteilung der Maximalpegel

MP01 Krankenhaus Neustadt

Januar 2021



## Ausfallzeiten

### MP01 Krankenhaus Neustadt

Januar 2021

Beginn	Ende	Dauer [s]
--------	------	--------------

Ausfallgrund
--------------

#### Gesamtausfalldauer 355 Minuten

02.01.2021 02:09:01	02.01.2021 02:09:52	51	Parameter Änderung
02.01.2021 02:15:02	02.01.2021 02:15:37	35	Aktuator Kalibrierung
03.01.2021 02:09:01	03.01.2021 02:09:53	52	Parameter Änderung
03.01.2021 02:15:02	03.01.2021 02:15:37	35	Aktuator Kalibrierung
04.01.2021 01:45:00	04.01.2021 01:46:17	77	Stromausfall
04.01.2021 01:46:17	04.01.2021 01:47:02	45	Parameter Änderung
04.01.2021 02:09:01	04.01.2021 02:09:53	52	Parameter Änderung
04.01.2021 02:15:01	04.01.2021 02:15:36	35	Aktuator Kalibrierung
05.01.2021 02:09:01	05.01.2021 02:09:53	52	Parameter Änderung
05.01.2021 02:15:01	05.01.2021 02:15:36	35	Aktuator Kalibrierung
06.01.2021 02:09:01	06.01.2021 02:09:53	52	Parameter Änderung
06.01.2021 02:15:15	06.01.2021 02:15:36	21	Aktuator Kalibrierung
07.01.2021 02:09:01	07.01.2021 02:09:53	52	Parameter Änderung
07.01.2021 02:15:01	07.01.2021 02:15:36	35	Aktuator Kalibrierung
08.01.2021 02:09:02	08.01.2021 02:09:54	52	Parameter Änderung
08.01.2021 02:15:02	08.01.2021 02:15:37	35	Aktuator Kalibrierung
09.01.2021 02:09:01	09.01.2021 02:09:53	52	Parameter Änderung
09.01.2021 02:15:04	09.01.2021 02:15:37	33	Aktuator Kalibrierung
10.01.2021 02:09:01	10.01.2021 02:09:53	52	Parameter Änderung
10.01.2021 02:15:01	10.01.2021 02:15:35	34	Aktuator Kalibrierung
11.01.2021 02:09:01	11.01.2021 02:09:54	53	Parameter Änderung
11.01.2021 02:15:02	11.01.2021 02:15:37	35	Aktuator Kalibrierung
12.01.2021 02:09:01	12.01.2021 02:09:53	52	Parameter Änderung
12.01.2021 02:15:02	12.01.2021 02:15:37	35	Aktuator Kalibrierung
13.01.2021 02:09:01	13.01.2021 02:09:54	53	Parameter Änderung
13.01.2021 02:15:01	13.01.2021 02:15:35	34	Aktuator Kalibrierung
14.01.2021 02:09:01	14.01.2021 02:09:53	52	Parameter Änderung
14.01.2021 02:15:01	14.01.2021 02:15:36	35	Aktuator Kalibrierung
15.01.2021 02:09:02	15.01.2021 02:09:54	52	Parameter Änderung
15.01.2021 02:15:15	15.01.2021 02:15:36	21	Aktuator Kalibrierung
16.01.2021 02:09:01	16.01.2021 02:09:53	52	Parameter Änderung
16.01.2021 02:15:03	16.01.2021 02:15:36	33	Aktuator Kalibrierung
17.01.2021 02:09:01	17.01.2021 02:09:52	51	Parameter Änderung
17.01.2021 02:15:01	17.01.2021 02:15:35	34	Aktuator Kalibrierung
18.01.2021 02:09:01	18.01.2021 02:09:54	53	Parameter Änderung
18.01.2021 02:15:02	18.01.2021 02:15:36	34	Aktuator Kalibrierung
19.01.2021 02:09:01	19.01.2021 02:09:54	53	Parameter Änderung
19.01.2021 02:15:01	19.01.2021 02:15:36	35	Aktuator Kalibrierung
20.01.2021 02:09:02	20.01.2021 02:09:55	53	Parameter Änderung
20.01.2021 02:15:02	20.01.2021 02:15:37	35	Aktuator Kalibrierung
21.01.2021 02:09:01	21.01.2021 02:09:53	52	Parameter Änderung
21.01.2021 02:15:03	21.01.2021 02:15:36	33	Aktuator Kalibrierung
22.01.2021 02:09:01	22.01.2021 02:09:53	52	Parameter Änderung
23.01.2021 02:09:01	23.01.2021 02:09:54	53	Parameter Änderung
23.01.2021 02:15:01	23.01.2021 02:15:36	35	Aktuator Kalibrierung
23.01.2021 10:40:00	23.01.2021 11:00:00	1200	Umgebungsärm
24.01.2021 02:09:01	24.01.2021 02:09:53	52	Parameter Änderung
24.01.2021 02:15:03	24.01.2021 02:15:36	33	Aktuator Kalibrierung
25.01.2021 02:09:01	25.01.2021 02:09:54	53	Parameter Änderung
25.01.2021 02:15:16	25.01.2021 02:15:36	20	Aktuator Kalibrierung
26.01.2021 02:09:01	26.01.2021 02:09:54	53	Parameter Änderung

## Ausfallzeiten

### MP01 Krankenhaus Neustadt

Januar 2021

Beginn	Ende	Dauer [s]
26.01.2021 02:15:02	26.01.2021 02:15:37	35
27.01.2021 02:09:01	27.01.2021 02:09:53	52
27.01.2021 02:15:01	27.01.2021 02:15:22	21
28.01.2021 02:09:01	28.01.2021 02:09:52	51
28.01.2021 02:15:03	28.01.2021 02:15:22	19
29.01.2021 02:09:02	29.01.2021 02:09:54	52
29.01.2021 02:15:03	29.01.2021 02:15:36	33
29.01.2021 14:34:00	29.01.2021 19:24:00	17400
30.01.2021 02:09:01	30.01.2021 02:09:54	53
30.01.2021 02:15:02	30.01.2021 02:15:23	21
31.01.2021 02:09:01	31.01.2021 02:09:53	52
31.01.2021 02:15:01	31.01.2021 02:15:36	35
01.02.2021 02:09:01	01.02.2021 02:09:52	51
01.02.2021 02:15:02	01.02.2021 02:15:26	24

Ausfallgrund
Aktuator Kalibrierung
Parameter Änderung
Aktuator Kalibrierung
Parameter Änderung
Aktuator Kalibrierung
Parameter Änderung
Aktuator Kalibrierung
Umgebungsärm
Parameter Änderung
Aktuator Kalibrierung
Parameter Änderung
Aktuator Kalibrierung
Parameter Änderung
Aktuator Kalibrierung

**Geographische Position**

Breitengrad	51°09'02,00"N
Längengrad	13°47'18,00"E
Höhe über NN	210 m
Seit	28.11.2017

	Januar 2021		Letzte sechs Monate	
	Fluggeräusch	Gesamtgeräusch	Fluggeräusch	Gesamtgeräusch
<b>L<sub>p,A,eq,Tag</sub></b>	46,9 dB	51,3 dB	52,2 dB	53,9 dB
<b>L<sub>p,A,eq,Nacht</sub></b>	0,0 dB	45,8 dB	40,6 dB	47,1 dB
<b>L<sub>DEN</sub></b>	45,9 dB	53,9 dB	52,7 dB	55,9 dB

	N1/N2	
	Januar 2021	Letzte sechs Monate
<b>Tag</b>	58,6 %	56,7 %
<b>Nacht</b>		53,3 %
<b>Gesamt</b>	58,1 %	56,6 %

	Schwellenwert (Nachts)*	Mindestzeit (Nachts)*	Horchzeit (Nachts)*	Relevante Flugbewegungen
	60 dB(A)	8 s	5 s	ABKIS3E 04, ARR 22, BEBEX7E 04, DEKOV5E 04, DEP 04, KOBUS1W 04, KOBUS8E 04, MAREM7E 04, OSKAN9E 04

\* keine Angabe bedeutet gleiche Tag- und Nachtwerte

Betriebszeit 06:00 - 22:00: 100 %

Betriebszeit 22:00 - 06:00: 100 %



## Typenpegel

MP02 Weixdorf

Januar 2021

Flugzeug- typ	Starts			
	Ø LASmax [dB(A)]	Min [dB(A)]	Max [dB(A)]	Lärm- ereignisse

Flugzeug- typ	Landungen			
	Ø LASmax [dB(A)]	Min [dB(A)]	Max [dB(A)]	Lärm- ereignisse
CRJ9	79,8	77,2	81,4	15
B350	78,5	77,6	79,8	17
EC35	77,8	67,7	86,6	12
C510	74,1	72,0	76,7	11

	Relevante Flugereignisse (N2)		Anzahl korr. Lärmereignisse (N1)		N1/N2 [%]		Verfügbarkeit		Gesamt- geräusch	Flug- geräusch
	A	D	A	D	A	D	[%]	Ausfall	[dB(A)]	[dB(A)]
01.01.2021	0	0	0	0			100		41,4	
02.01.2021	2	3	2	2	100,0	66,7	100		48,6	48,0
03.01.2021	1	5	1	4	100,0	80,0	100		46,2	44,2
04.01.2021	3	0	3	0	100,0		100		46,9	43,5
05.01.2021	3	1	3	1	100,0	100,0	100		50,4	46,7
06.01.2021	6	0	3	0	50,0		100		51,3	43,1
07.01.2021	4	0	3	0	75,0		100		51,2	45,7
08.01.2021	7	2	5	1	71,4	50,0	100		53,0	49,4
09.01.2021	2	0	1	0	50,0		100		48,6	42,1
10.01.2021	5	2	2	1	40,0	50,0	100		44,8	41,5
11.01.2021	7	0	3	0	42,9		100		50,1	42,5
12.01.2021	4	0	2	0	50,0		100		51,5	36,8
13.01.2021	11	0	8	0	72,7		100		53,6	44,9
14.01.2021	3	5	2	2	66,7	40,0	100		52,9	40,6
15.01.2021	0	3	0	3		100,0	100		52,8	42,8
16.01.2021	6	1	2	0	33,3	0,0	100		49,2	37,8
17.01.2021	1	10	1	6	100,0	60,0	100		44,5	41,8
18.01.2021	6	0	3	0	50,0		100		53,3	46,4
19.01.2021	6	0	3	0	50,0		100		53,6	49,6
20.01.2021	14	1	10	3	71,4	100,0	100		54,3	52,3
21.01.2021	23	0	18	0	78,3		88	W	53,2	49,4
22.01.2021	15	0	9	0	60,0		100		53,3	50,4
23.01.2021	1	0	1	0	100,0		100		47,9	36,1
24.01.2021	2	1	1	1	50,0	100,0	100		48,7	46,4
25.01.2021	14	14	7	1	50,0	7,1	100		51,3	48,0
26.01.2021	14	1	11	1	78,6	100,0	100		52,3	47,2
27.01.2021	17	4	8	2	47,1	50,0	100		55,9	54,3
28.01.2021	7	2	5	1	71,4	50,0	100		54,3	51,2
29.01.2021	1	3	1	2	100,0	66,7	100		47,7	40,6
30.01.2021	0	5	1	2		40,0	100		47,7	33,9
31.01.2021	11	9	3	2	27,3	22,2	100		44,3	41,7
Gesamt	196	72	122	35	62,2	48,6	100		51,3	46,9

N1: Anzahl der gemessenen Flugbewegungen

N2: Anzahl der relevanten Flugbewegungen während des Betriebszeitraums

T = technische Störung

W = Wetterstörung

S = Störgeräusch

**MP02 Weixdorf**
**Januar 2021**

	Relevante Flugereignisse (N2)		Anzahl korr. Lärmereignisse (N1)		N1/N2 [%]		Verfügbarkeit		Gesamt- geräusch	Flug- geräusch
	A	D	A	D	A	D	[%]	Ausfall	[dB(A)]	[dB(A)]
01.01.2021	0	0	0	0			100		36,8	
02.01.2021	0	0	0	0			100		37,6	
03.01.2021	0	0	0	0			99	T	39,6	
04.01.2021	0	0	0	0			100		40,6	
05.01.2021	0	0	0	0			100		45,5	
06.01.2021	0	0	0	0			100		46,1	
07.01.2021	0	0	0	0			100		45,6	
08.01.2021	0	0	0	0			100		45,5	
09.01.2021	0	0	0	0			100		39,8	
10.01.2021	1	0	0	0	0,0		100		46,5	
11.01.2021	0	0	0	0			100		46,1	
12.01.2021	0	0	0	0			100		49,6	
13.01.2021	0	0	0	0			100		49,0	
14.01.2021	0	0	0	0			100		48,1	
15.01.2021	0	0	0	0			100		47,1	
16.01.2021	0	0	0	0			100		39,6	
17.01.2021	0	0	0	0			100		46,4	
18.01.2021	0	0	0	0			100		48,8	
19.01.2021	0	0	0	0			100		47,9	
20.01.2021	0	0	0	0			100		45,0	
21.01.2021	1	0	0	0	0,0		100		45,5	
22.01.2021	0	0	0	0			100		44,8	
23.01.2021	0	0	0	0			100		33,0	
24.01.2021	0	0	0	0			100		47,7	
25.01.2021	0	0	0	0			100		46,7	
26.01.2021	0	0	0	0			100		48,3	
27.01.2021	0	0	0	0			100		47,4	
28.01.2021	0	0	0	0			100		41,0	
29.01.2021	0	0	0	0			100		49,4	
30.01.2021	0	0	0	0			100		34,9	
31.01.2021	0	0	0	0			99	T	38,7	
Gesamt	2	0	0	0	0,0		100		45,8	

N1: Anzahl der gemessenen Flugbewegungen

N2: Anzahl der relevanten Flugbewegungen während des Betriebszeitraums

T = technische Störung

W = Wetterstörung

S = Störgeräusch

# Äquivalente Dauerschallpegel

MP02 Weixdorf

Januar 2021

	Gesamtgeräusch [dB(A)]				
	L <sub>eq</sub> Tag	L <sub>eq</sub> Nacht/L <sub>N</sub>	L <sub>D</sub>	L <sub>E</sub>	L <sub>DEN</sub>
01.01.2021	41,4	36,8	41,8	39,9	44,6
02.01.2021	48,6	37,6	48,4	49,3	49,9
03.01.2021	46,2	39,6	46,3	46,1	48,6
04.01.2021	46,9	40,6	47,9	41,0	48,8
05.01.2021	50,4	45,5	50,7	49,2	53,5
06.01.2021	51,3	46,1	52,0	48,4	54,0
07.01.2021	51,2	45,6	51,9	48,0	53,6
08.01.2021	53,0	45,5	53,7	49,6	54,6
09.01.2021	48,6	39,8	48,2	49,7	50,6
10.01.2021	44,8	46,5	43,7	47,1	52,7
11.01.2021	50,1	46,1	50,7	47,6	53,5
12.01.2021	51,5	49,6	51,5	51,6	56,5
13.01.2021	53,6	49,0	53,9	52,5	56,8
14.01.2021	52,9	48,1	53,2	51,9	56,1
15.01.2021	52,8	47,1	53,4	50,3	55,3
16.01.2021	49,2	39,6	49,9	45,9	50,0
17.01.2021	44,5	46,4	45,2	41,4	52,3
18.01.2021	53,3	48,8	54,0	50,2	56,4
19.01.2021	53,6	47,9	54,1	51,9	56,2
20.01.2021	54,3	45,0	55,0	50,6	55,1
21.01.2021	53,2	45,5	53,9	50,6	54,8
22.01.2021	53,3	44,8	54,2	49,1	54,4
23.01.2021	47,9	33,0	48,8	42,9	47,4
24.01.2021	48,7	47,7	49,3	46,1	54,1
25.01.2021	51,3	46,7	52,0	48,0	54,3
26.01.2021	52,3	48,3	52,7	51,1	55,9
27.01.2021	55,9	47,4	56,9	49,2	56,7
28.01.2021	54,3	41,0	55,0	50,3	54,1
29.01.2021	47,7	49,4	47,6	48,0	55,4
30.01.2021	47,7	34,9	48,8	36,8	47,1
31.01.2021	44,3	38,7	45,2	38,4	46,5
Gesamt	51,3	45,8	51,9	48,9	53,9

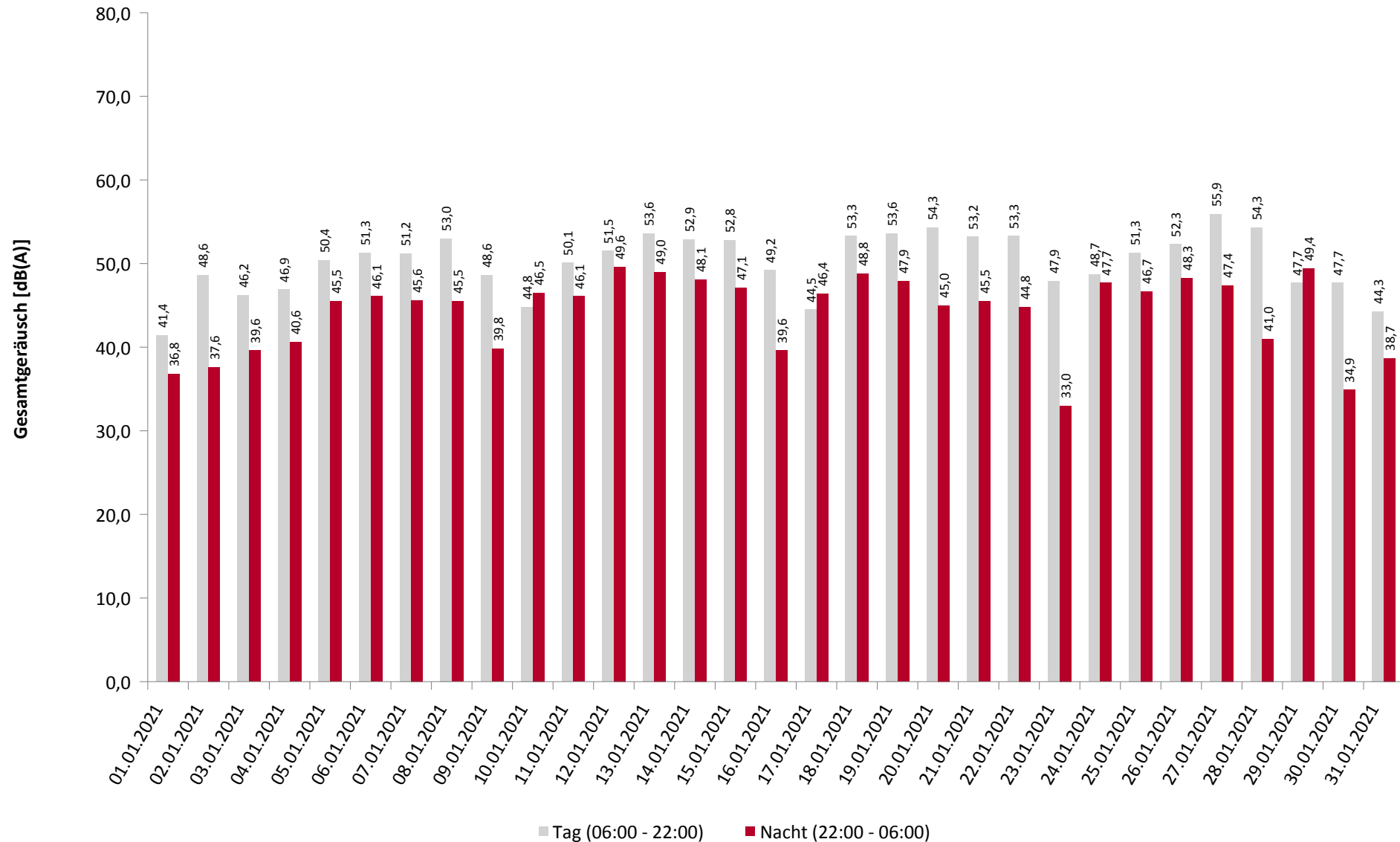
Fluggeräusch [dB(A)]				
L <sub>eq</sub> Tag	L <sub>eq</sub> Nacht/L <sub>N</sub>	L <sub>D</sub>	L <sub>E</sub>	L <sub>DEN</sub>
	48,0	47,7	48,7	48,4
	44,2	44,1	44,6	44,5
	43,5	44,7		41,7
	46,7	47,4	43,0	45,8
	43,1	44,4		41,4
	45,7	47,0		44,0
	49,4	50,4	42,5	48,1
	42,1		48,2	45,4
	41,5	39,4	44,8	43,1
	42,5	43,7		40,7
	36,8	36,3	38,1	37,4
	44,9	44,0	46,8	45,8
	40,6	39,9	42,4	41,4
	42,8	44,1		41,0
	37,8	38,2	36,4	37,5
	41,8	43,1		40,1
	46,4	47,7		44,7
	49,6	50,7	40,1	48,1
	52,3	53,1	48,2	51,4
	49,4	50,4	45,2	48,4
	50,4	51,6		48,6
	36,1	37,4		34,4
	46,4	47,6		44,6
	48,0	49,2		46,2
	47,2	48,3	40,4	45,9
	54,3	55,5	38,6	52,6
	51,2	52,2	44,6	49,9
	40,6	39,1	43,3	41,9
	33,9	35,2		32,2
	41,7	42,9		39,9
	46,9		47,8	42,0
				45,9

# Äquivalente Dauerschallpegel - Gesamtgeräusch

MP02 Weixdorf

Januar 2021

Gesamtgeräusch: Tag 51,3 dB(A) Nacht 45,8 dB(A)

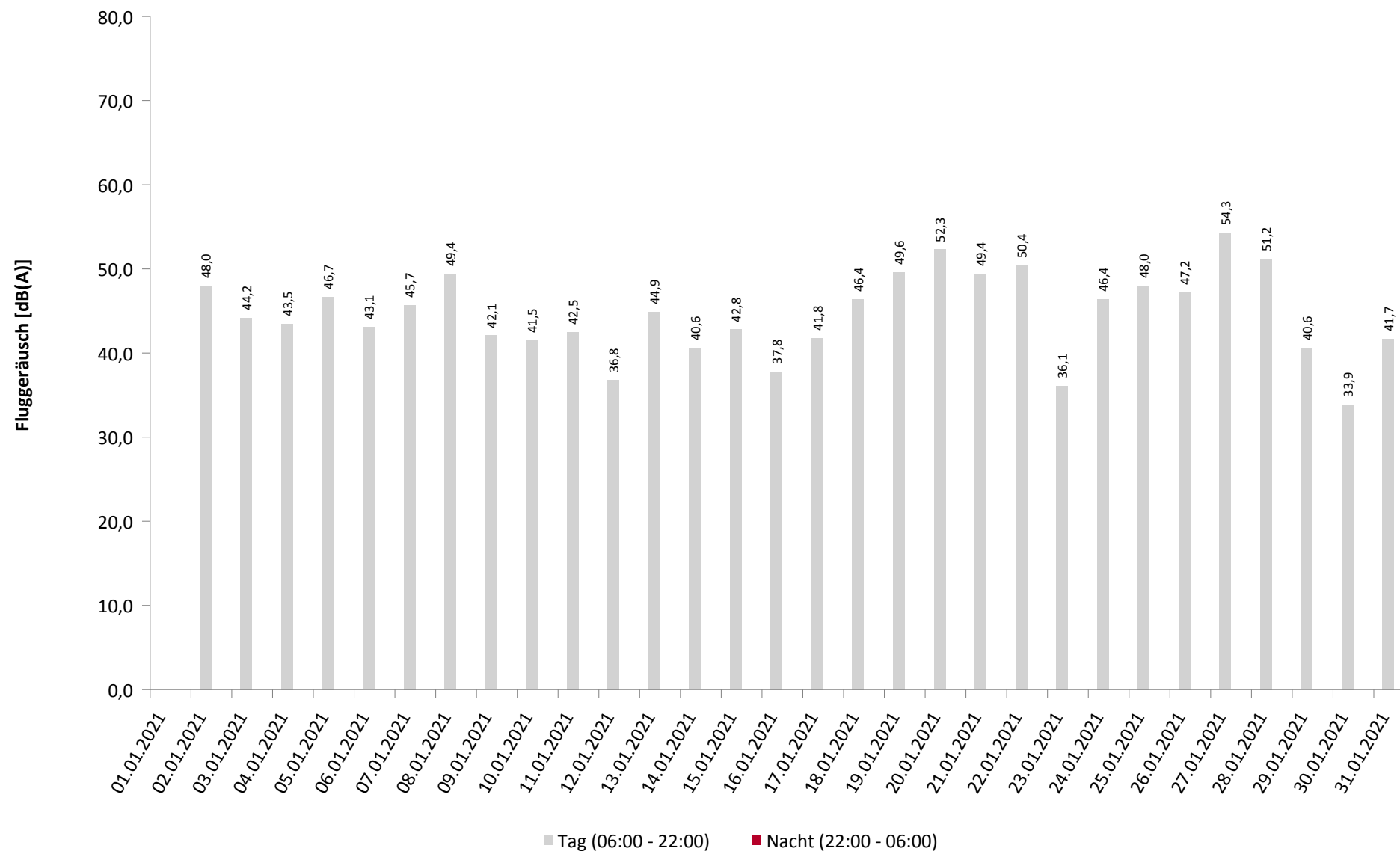


# Äquivalente Dauerschallpegel - Fluggeräusch

MP02 Weixdorf

Januar 2021

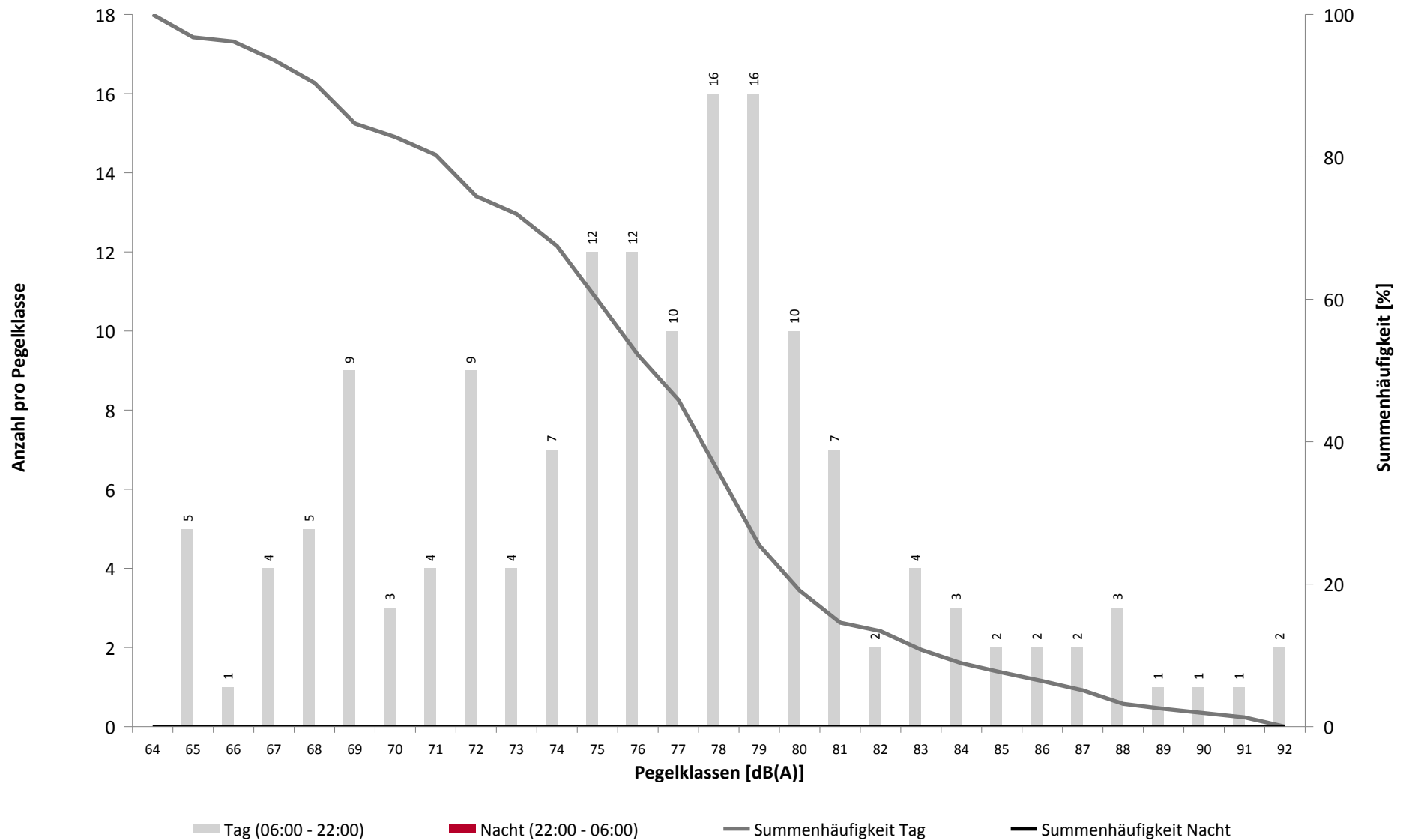
Fluggeräusch: Tag 46,9 dB(A) Nacht 0,0 dB(A)



# Häufigkeitsverteilung der Maximalpegel

MP02 Weixdorf

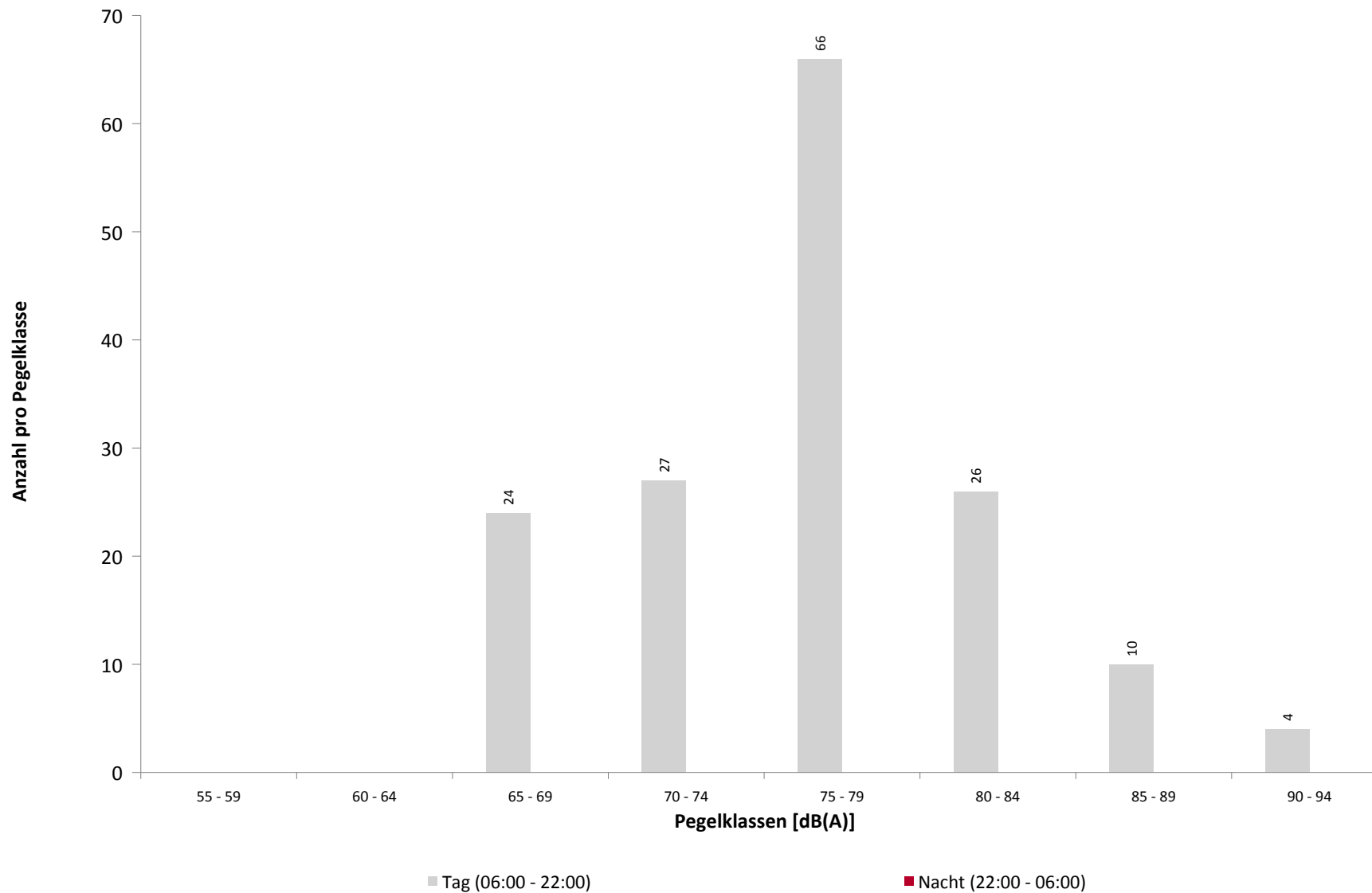
Januar 2021



## Häufigkeitsverteilung der Maximalpegel

MP02 Weixdorf

Januar 2021





## Ausfallzeiten

MP02 Weixdorf

Januar 2021

Beginn	Ende	Dauer [s]
--------	------	--------------

Ausfallgrund
--------------

**Gesamtausfalldauer 168 Minuten**

02.01.2021 02:09:01	02.01.2021 02:09:53	52	Parameter Änderung
02.01.2021 02:15:03	02.01.2021 02:15:36	33	Aktuator Kalibrierung
03.01.2021 02:09:01	03.01.2021 02:09:53	52	Parameter Änderung
03.01.2021 02:15:03	03.01.2021 02:15:36	33	Aktuator Kalibrierung
04.01.2021 01:45:00	04.01.2021 01:46:18	78	Stromausfall
04.01.2021 01:46:18	04.01.2021 01:46:59	41	Parameter Änderung
04.01.2021 02:09:01	04.01.2021 02:09:53	52	Parameter Änderung
04.01.2021 02:15:02	04.01.2021 02:15:36	34	Aktuator Kalibrierung
05.01.2021 02:09:01	05.01.2021 02:09:53	52	Parameter Änderung
05.01.2021 02:15:02	05.01.2021 02:15:37	35	Aktuator Kalibrierung
06.01.2021 02:09:01	06.01.2021 02:09:53	52	Parameter Änderung
06.01.2021 02:15:01	06.01.2021 02:15:36	35	Aktuator Kalibrierung
07.01.2021 02:09:02	07.01.2021 02:09:54	52	Parameter Änderung
07.01.2021 02:15:02	07.01.2021 02:15:37	35	Aktuator Kalibrierung
08.01.2021 02:09:01	08.01.2021 02:09:54	53	Parameter Änderung
08.01.2021 02:15:01	08.01.2021 02:15:36	35	Aktuator Kalibrierung
09.01.2021 02:09:01	09.01.2021 02:09:54	53	Parameter Änderung
09.01.2021 02:15:02	09.01.2021 02:15:36	34	Aktuator Kalibrierung
10.01.2021 02:09:01	10.01.2021 02:09:52	51	Parameter Änderung
10.01.2021 02:15:01	10.01.2021 02:15:36	35	Aktuator Kalibrierung
11.01.2021 02:09:01	11.01.2021 02:09:53	52	Parameter Änderung
11.01.2021 02:15:00	11.01.2021 02:15:35	35	Aktuator Kalibrierung
12.01.2021 02:09:01	12.01.2021 02:09:53	52	Parameter Änderung
12.01.2021 02:15:02	12.01.2021 02:15:18	16	Aktuator Kalibrierung
12.01.2021 02:15:19	12.01.2021 02:15:36	17	Aktuator Kalibrierung
13.01.2021 02:09:01	13.01.2021 02:09:53	52	Parameter Änderung
13.01.2021 02:15:02	13.01.2021 02:15:36	34	Aktuator Kalibrierung
14.01.2021 02:09:01	14.01.2021 02:09:53	52	Parameter Änderung
14.01.2021 02:15:03	14.01.2021 02:15:23	20	Aktuator Kalibrierung
15.01.2021 02:09:01	15.01.2021 02:09:53	52	Parameter Änderung
15.01.2021 02:15:02	15.01.2021 02:15:36	34	Aktuator Kalibrierung
16.01.2021 02:09:02	16.01.2021 02:09:53	51	Parameter Änderung
16.01.2021 02:15:02	16.01.2021 02:15:37	35	Aktuator Kalibrierung
17.01.2021 02:09:01	17.01.2021 02:09:53	52	Parameter Änderung
17.01.2021 02:15:04	17.01.2021 02:15:37	33	Aktuator Kalibrierung
18.01.2021 02:09:01	18.01.2021 02:09:54	53	Parameter Änderung
18.01.2021 02:15:01	18.01.2021 02:15:36	35	Aktuator Kalibrierung
19.01.2021 02:09:01	19.01.2021 02:09:53	52	Parameter Änderung
19.01.2021 02:15:02	19.01.2021 02:15:36	34	Aktuator Kalibrierung
20.01.2021 02:09:01	20.01.2021 02:09:52	51	Parameter Änderung
20.01.2021 02:15:02	20.01.2021 02:15:36	34	Aktuator Kalibrierung
21.01.2021 02:09:01	21.01.2021 02:09:54	53	Parameter Änderung
21.01.2021 02:15:01	21.01.2021 02:15:36	35	Aktuator Kalibrierung
21.01.2021 07:51:00	21.01.2021 08:21:00	1800	Windgeschwindigkeit
21.01.2021 09:51:00	21.01.2021 11:21:00	5400	Windgeschwindigkeit
22.01.2021 02:09:01	22.01.2021 02:09:53	52	Parameter Änderung
22.01.2021 02:15:01	22.01.2021 02:15:35	34	Aktuator Kalibrierung
23.01.2021 02:09:01	23.01.2021 02:09:54	53	Parameter Änderung
23.01.2021 02:15:04	23.01.2021 02:15:23	19	Aktuator Kalibrierung
24.01.2021 02:09:01	24.01.2021 02:09:54	53	Parameter Änderung
24.01.2021 02:15:01	24.01.2021 02:15:22	21	Aktuator Kalibrierung

## Ausfallzeiten

MP02 Weixdorf

Januar 2021

Beginn	Ende	Dauer [s]
25.01.2021 02:09:01	25.01.2021 02:09:54	53
25.01.2021 02:15:02	25.01.2021 02:15:36	34
26.01.2021 02:09:01	26.01.2021 02:09:54	53
26.01.2021 02:15:01	26.01.2021 02:15:36	35
27.01.2021 02:09:01	27.01.2021 02:09:53	52
27.01.2021 02:15:04	27.01.2021 02:15:37	33
28.01.2021 02:09:01	28.01.2021 02:09:54	53
28.01.2021 02:15:01	28.01.2021 02:15:22	21
29.01.2021 02:09:01	29.01.2021 02:09:53	52
29.01.2021 02:15:01	29.01.2021 02:15:16	15
29.01.2021 02:15:17	29.01.2021 02:15:36	19
30.01.2021 02:09:01	30.01.2021 02:09:54	53
30.01.2021 02:15:02	30.01.2021 02:15:36	34
31.01.2021 02:09:01	31.01.2021 02:09:54	53
31.01.2021 02:15:02	31.01.2021 02:15:37	35
01.02.2021 01:45:01	01.02.2021 01:46:15	74
01.02.2021 01:46:15	01.02.2021 01:46:54	39
01.02.2021 02:09:01	01.02.2021 02:09:52	51
01.02.2021 02:15:01	01.02.2021 02:15:36	35

Ausfallgrund
Parameter Änderung
Aktuator Kalibrierung
Parameter Änderung
Aktuator Kalibrierung
Parameter Änderung
Aktuator Kalibrierung
Parameter Änderung
Aktuator Kalibrierung
Parameter Änderung
Aktuator Kalibrierung
Parameter Änderung
Aktuator Kalibrierung
Parameter Änderung
Aktuator Kalibrierung
Stromausfall
Parameter Änderung
Parameter Änderung
Aktuator Kalibrierung

**Geographische Position**

Breitengrad	51°09'59,00"N
Längengrad	13°48'48,00"E
Höhe über NN	180 m
Seit	28.11.2017

	Januar 2021		Letzte sechs Monate	
	Fluggeräusch	Gesamtgeräusch	Fluggeräusch	Gesamtgeräusch
<b>L<sub>p,A,eq,Tag</sub></b>	43,7 dB	55,0 dB	49,1 dB	71,7 dB
<b>L<sub>p,A,eq,Nacht</sub></b>	0,0 dB	50,9 dB	36,2 dB	51,4 dB
<b>L<sub>DEN</sub></b>	42,8 dB	58,5 dB	49,4 dB	70,1 dB

	N1/N2	
	Januar 2021	Letzte sechs Monate
<b>Tag</b>	47,4 %	45,6 %
<b>Nacht</b>		42,2 %
<b>Gesamt</b>	47,0 %	45,5 %

	Schwellenwert (Nachts)*	Mindestzeit (Nachts)*	Horchzeit (Nachts)*	Relevante Flugbewegungen
	61 dB(A)	8 s	5 s	ABKIS3E 04, ARR 22, BEBEX7E 04, DEKOV5E 04, DEP 04, KOBUS1W 04, KOBUS8E 04, MAREM7E 04, OSKAN9E 04

\* keine Angabe bedeutet gleiche Tag- und Nachtwerte

Betriebszeit 06:00 - 22:00: 100 %

Betriebszeit 22:00 - 06:00: 100 %

## Typenpegel

MP03 Hermsdorf

Januar 2021

Flugzeug- typ	Starts			
	Ø LASmax [dB(A)]	Min [dB(A)]	Max [dB(A)]	Lärm- ereignisse

Flugzeug- typ	Landungen			
	Ø LASmax [dB(A)]	Min [dB(A)]	Max [dB(A)]	Lärm- ereignisse
CRJ9	75,6	73,6	78,2	15
B350	73,4	71,8	74,6	16
C510	71,7	68,4	76,9	11

**MP03 Hermsdorf**
**Januar 2021**

	Relevante Flugereignisse (N2)		Anzahl korr. Lärmereignisse (N1)		N1/N2 [%]		Verfügbarkeit		Gesamt- geräusch	Flug- geräusch
	A	D	A	D	A	D	[%]	Ausfall	[dB(A)]	[dB(A)]
01.01.2021	0	0	0	0			100		48,5	
02.01.2021	2	3	2	2	100,0	66,7	100		50,6	45,5
03.01.2021	1	5	1	4	100,0	80,0	100		49,4	41,1
04.01.2021	3	0	3	0	100,0		100		52,3	38,0
05.01.2021	3	1	3	1	100,0	100,0	100		54,2	42,2
06.01.2021	6	0	3	0	50,0		100		55,8	40,9
07.01.2021	4	0	3	0	75,0		100		55,4	43,3
08.01.2021	7	2	4	0	57,1	0,0	100		56,4	48,2
09.01.2021	2	0	1	0	50,0		100		52,9	39,0
10.01.2021	5	2	2	1	40,0	50,0	100		50,7	39,5
11.01.2021	7	0	3	0	42,9		100		55,2	39,7
12.01.2021	4	0	2	0	50,0		100		56,5	39,4
13.01.2021	11	0	5	0	45,5		100		58,2	42,4
14.01.2021	3	5	1	1	33,3	20,0	100		58,2	38,2
15.01.2021	0	3	0	3		100,0	100		56,9	40,8
16.01.2021	6	1	2	0	33,3	0,0	100		53,7	36,4
17.01.2021	1	10	1	4	100,0	40,0	100		51,4	39,8
18.01.2021	6	0	3	0	50,0		100		57,0	46,6
19.01.2021	6	0	3	0	50,0		100		57,2	47,8
20.01.2021	14	1	10	1	71,4	100,0	100		56,1	50,1
21.01.2021	23	0	17	0	73,9		88	W	55,1	47,2
22.01.2021	15	0	6	0	40,0		100		56,0	45,2
23.01.2021	1	0	1	0	100,0		100		54,4	34,6
24.01.2021	2	1	1	1	50,0	100,0	100		51,3	43,5
25.01.2021	14	14	6	0	42,9	0,0	100		55,3	41,6
26.01.2021	14	1	8	0	57,1	0,0	100		56,7	44,8
27.01.2021	17	4	7	0	41,2	0,0	100		56,6	45,0
28.01.2021	7	2	5	0	71,4	0,0	100		56,9	48,4
29.01.2021	1	3	1	2	100,0	66,7	100		51,7	38,1
30.01.2021	0	5	0	0		0,0	100		52,1	
31.01.2021	11	9	1	2	9,1	22,2	100		49,3	38,1
Gesamt	196	72	105	22	53,6	30,6	100		55,0	43,7

N1: Anzahl der gemessenen Flugbewegungen

N2: Anzahl der relevanten Flugbewegungen während des Betriebszeitraums

T = technische Störung

W = Wetterstörung

S = Störgeräusch

**MP03 Hermsdorf**
**Januar 2021**

	Relevante Flugereignisse (N2)		Anzahl korr. Lärmereignisse (N1)		N1/N2 [%]		Verfügbarkeit		Gesamt- geräusch	Flug- geräusch
	A	D	A	D	A	D	[%]	Ausfall	[dB(A)]	[dB(A)]
01.01.2021	0	0	0	0			100		43,0	
02.01.2021	0	0	0	0			100		43,0	
03.01.2021	0	0	0	0			99	T	45,5	
04.01.2021	0	0	0	0			100		46,6	
05.01.2021	0	0	0	0			100		50,9	
06.01.2021	0	0	0	0			100		50,5	
07.01.2021	0	0	0	0			100		50,3	
08.01.2021	0	0	0	0			100		50,0	
09.01.2021	0	0	0	0			100		46,1	
10.01.2021	1	0	0	0	0,0		100		51,9	
11.01.2021	0	0	0	0			100		50,5	
12.01.2021	0	0	0	0			100		55,2	
13.01.2021	0	0	0	0			100		55,9	
14.01.2021	0	0	0	0			100		52,1	
15.01.2021	0	0	0	0			100		52,0	
16.01.2021	0	0	0	0			100		44,9	
17.01.2021	0	0	0	0			100		52,5	
18.01.2021	0	0	0	0			100		53,6	
19.01.2021	0	0	0	0			100		52,7	
20.01.2021	0	0	0	0			100		48,3	
21.01.2021	1	0	0	0	0,0		100		50,3	
22.01.2021	0	0	0	0			100		48,7	
23.01.2021	0	0	0	0			100		38,8	
24.01.2021	0	0	0	0			100		52,7	
25.01.2021	0	0	0	0			100		51,8	
26.01.2021	0	0	0	0			100		53,5	
27.01.2021	0	0	0	0			100		52,4	
28.01.2021	0	0	0	0			100		46,6	
29.01.2021	0	0	0	0			100		53,1	
30.01.2021	0	0	0	0			100		43,4	
31.01.2021	0	0	0	0			99	T	44,8	
Gesamt	2	0	0	0	0,0		100		50,9	

N1: Anzahl der gemessenen Flugbewegungen

N2: Anzahl der relevanten Flugbewegungen während des Betriebszeitraums

T = technische Störung

W = Wetterstörung

S = Störgeräusch

# Äquivalente Dauerschallpegel

## MP03 Hermsdorf

Januar 2021

	Gesamtgeräusch [dB(A)]				
	L <sub>eq</sub> Tag	L <sub>eq</sub> Nacht/L <sub>N</sub>	L <sub>D</sub>	L <sub>E</sub>	L <sub>DEN</sub>
01.01.2021	48,5	43,0	48,6	48,2	51,4
02.01.2021	50,6	43,0	50,9	49,4	52,4
03.01.2021	49,4	45,5	49,7	48,3	53,0
04.01.2021	52,3	46,6	53,0	49,1	54,7
05.01.2021	54,2	50,9	54,7	52,2	58,1
06.01.2021	55,8	50,5	56,4	53,0	58,4
07.01.2021	55,4	50,3	55,9	53,3	58,2
08.01.2021	56,4	50,0	57,0	53,7	58,5
09.01.2021	52,9	46,1	53,3	51,6	55,0
10.01.2021	50,7	51,9	50,4	51,7	58,1
11.01.2021	55,2	50,5	55,9	52,7	58,2
12.01.2021	56,5	55,2	56,5	56,6	61,9
13.01.2021	58,2	55,9	58,5	57,3	62,9
14.01.2021	58,2	52,1	58,6	56,7	60,6
15.01.2021	56,9	52,0	57,3	55,2	59,9
16.01.2021	53,7	44,9	54,3	50,7	54,8
17.01.2021	51,4	52,5	50,1	54,0	58,9
18.01.2021	57,0	53,6	57,5	55,2	60,9
19.01.2021	57,2	52,7	57,5	56,1	60,5
20.01.2021	56,1	48,3	56,9	51,8	57,4
21.01.2021	55,1	50,3	55,7	53,2	58,3
22.01.2021	56,0	48,7	56,5	53,7	57,7
23.01.2021	54,4	38,8	55,2	50,8	54,0
24.01.2021	51,3	52,7	51,1	51,7	58,8
25.01.2021	55,3	51,8	55,5	54,6	59,2
26.01.2021	56,7	53,5	57,0	56,0	60,8
27.01.2021	56,6	52,4	57,1	54,4	59,9
28.01.2021	56,9	46,6	57,7	52,5	57,4
29.01.2021	51,7	53,1	52,4	48,6	59,1
30.01.2021	52,1	43,4	53,1	45,5	52,9
31.01.2021	49,3	44,8	50,0	46,3	52,4
Gesamt	55,0	50,9	55,5	53,3	58,5

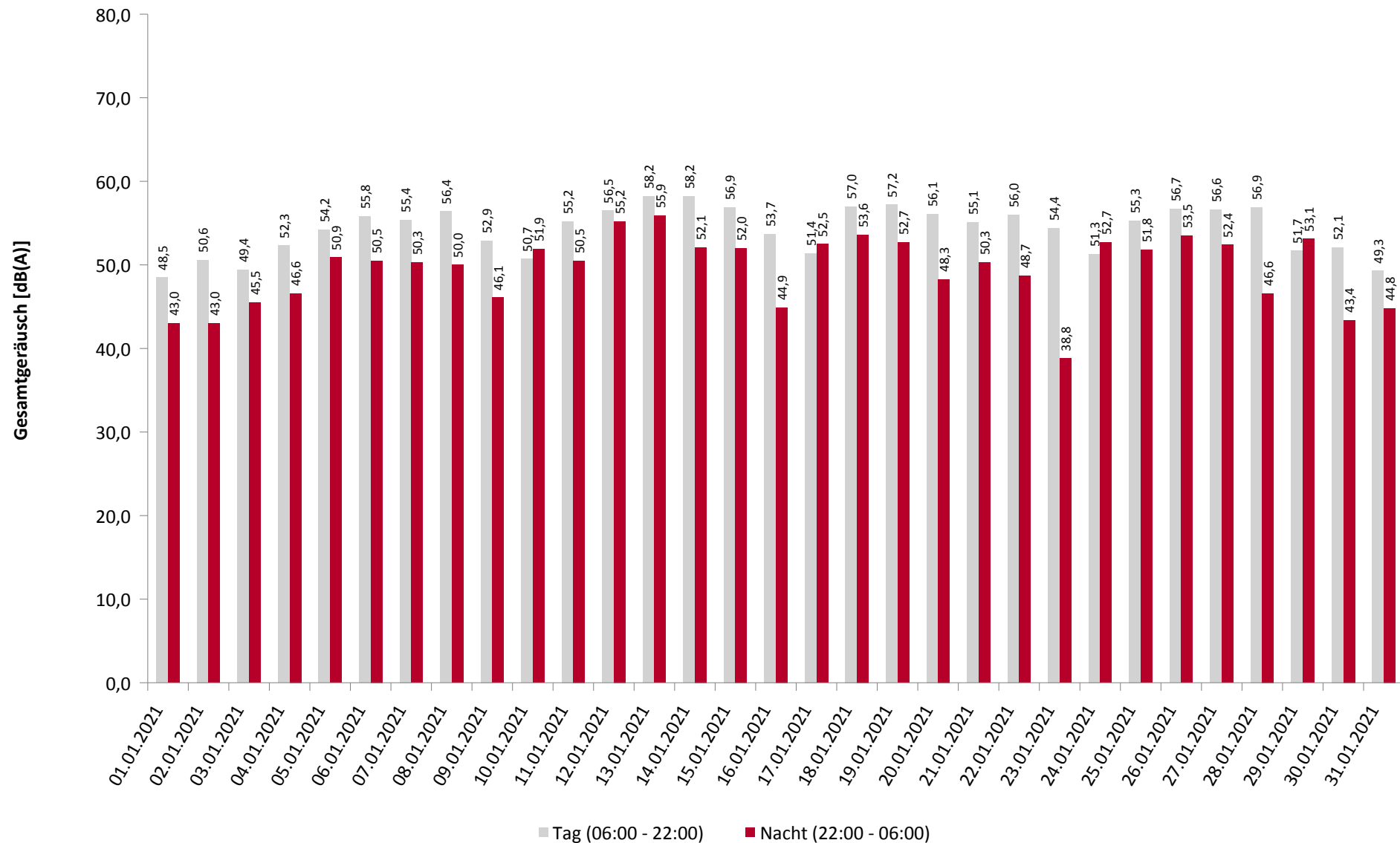
Fluggeräusch [dB(A)]				
L <sub>eq</sub> Tag	L <sub>eq</sub> Nacht/L <sub>N</sub>	L <sub>D</sub>	L <sub>E</sub>	L <sub>DEN</sub>
45,5		45,4	45,6	45,6
41,1		40,2	43,1	42,0
38,0		39,2		36,2
42,2		42,4	41,6	42,1
40,9		42,1		39,1
43,3		44,5		41,5
48,2		49,3	40,2	46,8
39,0			45,0	42,2
39,5		38,3	41,8	40,5
39,7		41,0		38,0
39,4		38,3	41,6	40,4
42,4		43,7		40,7
38,2		32,6	43,3	40,8
40,8		42,1		39,1
36,4		36,7	35,2	36,1
39,8		41,1		38,1
46,6		47,9		44,8
47,8		48,9	39,7	46,4
50,1		51,0	44,8	49,0
47,2		48,0	44,2	46,4
45,2		46,5		43,5
34,6		35,9		32,9
43,5		44,7		41,7
41,6		42,9		39,9
44,8		46,1		43,1
45,0		46,1	36,3	43,6
48,4		49,3	43,6	47,4
38,1		37,5	39,4	38,7
38,1		39,3		36,3
43,7		44,6	39,4	42,8

# Äquivalente Dauerschallpegel - Gesamtgeräusch

MP03 Hermsdorf

Januar 2021

Gesamtgeräusch: Tag 55,0 dB(A) Nacht 50,9 dB(A)



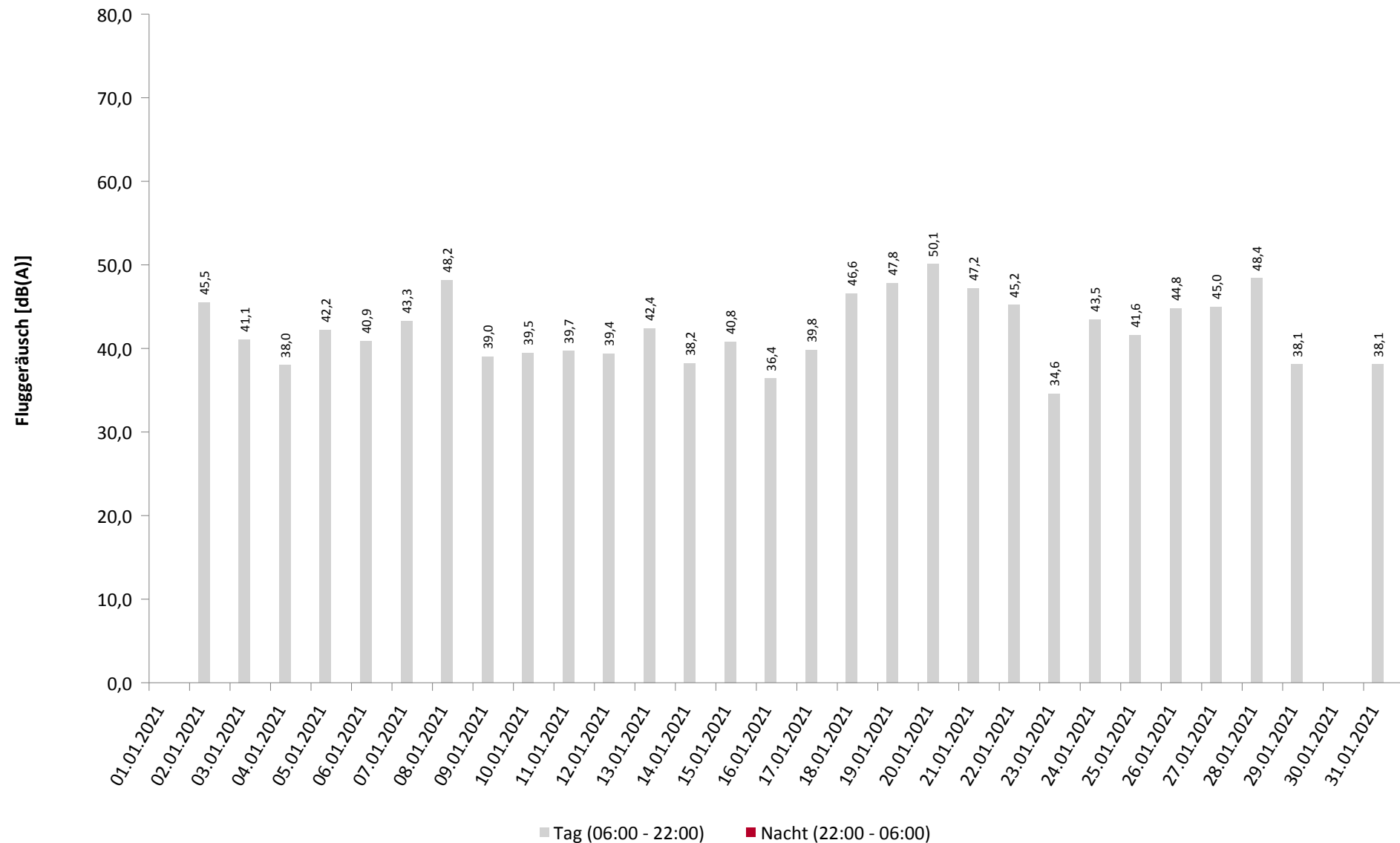


# Äquivalente Dauerschallpegel - Fluggeräusch

MP03 Hermsdorf

Januar 2021

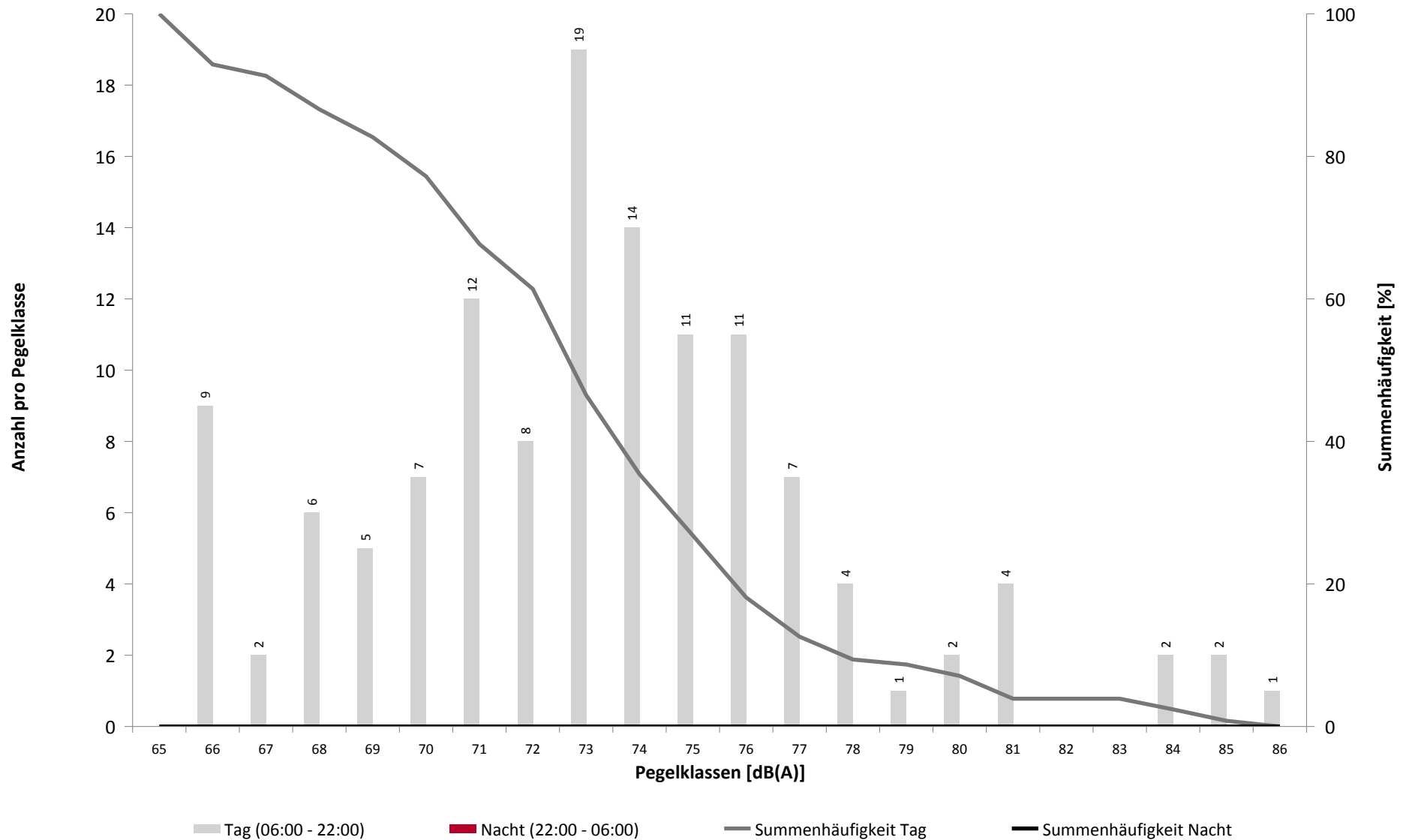
Fluggeräusch: Tag 43,7 dB(A) Nacht 0,0 dB(A)



# Häufigkeitsverteilung der Maximalpegel

MP03 Hermsdorf

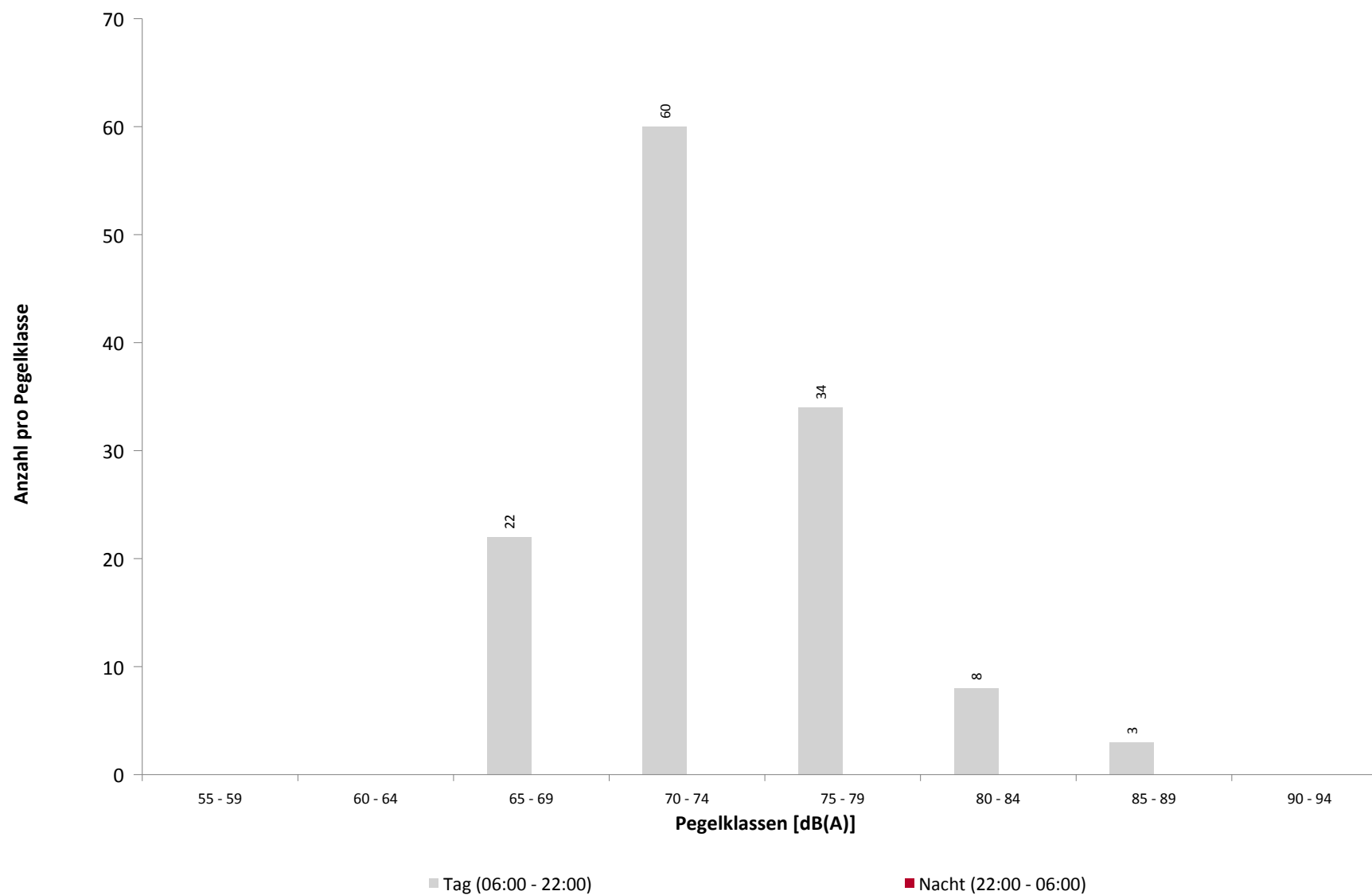
Januar 2021



## Häufigkeitsverteilung der Maximalpegel

MP03 Hermsdorf

Januar 2021



## Ausfallzeiten

MP03 Hermsdorf

Januar 2021

Beginn	Ende	Dauer [s]
--------	------	--------------

Ausfallgrund
--------------

**Gesamtausfalldauer 167 Minuten**

02.01.2021 01:44:01	02.01.2021 01:44:53	52	Parameter Änderung
02.01.2021 01:50:02	02.01.2021 01:50:36	34	Aktuator Kalibrierung
03.01.2021 01:44:01	03.01.2021 01:44:53	52	Parameter Änderung
03.01.2021 01:50:02	03.01.2021 01:50:37	35	Aktuator Kalibrierung
04.01.2021 01:20:01	04.01.2021 01:21:10	69	Stromausfall
04.01.2021 01:21:10	04.01.2021 01:21:55	45	Parameter Änderung
04.01.2021 01:44:01	04.01.2021 01:44:54	53	Parameter Änderung
04.01.2021 01:50:02	04.01.2021 01:50:36	34	Aktuator Kalibrierung
05.01.2021 01:44:01	05.01.2021 01:44:53	52	Parameter Änderung
05.01.2021 01:50:01	05.01.2021 01:50:36	35	Aktuator Kalibrierung
06.01.2021 01:44:01	06.01.2021 01:44:53	52	Parameter Änderung
06.01.2021 01:50:01	06.01.2021 01:50:36	35	Aktuator Kalibrierung
07.01.2021 01:44:02	07.01.2021 01:44:54	52	Parameter Änderung
07.01.2021 01:50:02	07.01.2021 01:50:36	34	Aktuator Kalibrierung
08.01.2021 01:44:02	08.01.2021 01:44:53	51	Parameter Änderung
08.01.2021 01:50:06	08.01.2021 01:50:36	30	Aktuator Kalibrierung
09.01.2021 01:44:01	09.01.2021 01:44:53	52	Parameter Änderung
09.01.2021 01:50:01	09.01.2021 01:50:36	35	Aktuator Kalibrierung
10.01.2021 01:44:01	10.01.2021 01:44:53	52	Parameter Änderung
10.01.2021 01:50:01	10.01.2021 01:50:36	35	Aktuator Kalibrierung
11.01.2021 01:44:02	11.01.2021 01:44:54	52	Parameter Änderung
11.01.2021 01:50:07	11.01.2021 01:50:23	16	Aktuator Kalibrierung
12.01.2021 01:44:01	12.01.2021 01:44:54	53	Parameter Änderung
12.01.2021 01:50:04	12.01.2021 01:50:37	33	Aktuator Kalibrierung
13.01.2021 01:44:01	13.01.2021 01:44:53	52	Parameter Änderung
13.01.2021 01:50:01	13.01.2021 01:50:22	21	Aktuator Kalibrierung
14.01.2021 01:44:01	14.01.2021 01:44:53	52	Parameter Änderung
14.01.2021 01:50:01	14.01.2021 01:50:36	35	Aktuator Kalibrierung
15.01.2021 01:44:02	15.01.2021 01:44:54	52	Parameter Änderung
15.01.2021 01:50:02	15.01.2021 01:50:37	35	Aktuator Kalibrierung
16.01.2021 01:44:01	16.01.2021 01:44:53	52	Parameter Änderung
16.01.2021 01:50:02	16.01.2021 01:50:37	35	Aktuator Kalibrierung
17.01.2021 01:44:02	17.01.2021 01:44:54	52	Parameter Änderung
17.01.2021 01:50:03	17.01.2021 01:50:23	20	Aktuator Kalibrierung
18.01.2021 01:44:01	18.01.2021 01:44:54	53	Parameter Änderung
18.01.2021 01:50:02	18.01.2021 01:50:36	34	Aktuator Kalibrierung
19.01.2021 01:44:01	19.01.2021 01:44:53	52	Parameter Änderung
19.01.2021 01:50:02	19.01.2021 01:50:37	35	Aktuator Kalibrierung
20.01.2021 01:44:01	20.01.2021 01:44:54	53	Parameter Änderung
20.01.2021 01:50:03	20.01.2021 01:50:22	19	Aktuator Kalibrierung
21.01.2021 01:44:01	21.01.2021 01:44:53	52	Parameter Änderung
21.01.2021 01:50:03	21.01.2021 01:50:36	33	Aktuator Kalibrierung
21.01.2021 07:51:00	21.01.2021 08:21:00	1800	Windgeschwindigkeit
21.01.2021 09:51:00	21.01.2021 11:21:00	5400	Windgeschwindigkeit
22.01.2021 01:44:02	22.01.2021 01:44:54	52	Parameter Änderung
22.01.2021 01:50:01	22.01.2021 01:50:36	35	Aktuator Kalibrierung
23.01.2021 01:44:01	23.01.2021 01:44:52	51	Parameter Änderung
23.01.2021 01:50:01	23.01.2021 01:50:16	15	Aktuator Kalibrierung
23.01.2021 01:50:17	23.01.2021 01:50:36	19	Aktuator Kalibrierung
24.01.2021 01:44:01	24.01.2021 01:44:53	52	Parameter Änderung
24.01.2021 01:50:01	24.01.2021 01:50:36	35	Aktuator Kalibrierung

## Ausfallzeiten

MP03 Hermsdorf

Januar 2021

Beginn	Ende	Dauer [s]
25.01.2021 01:44:01	25.01.2021 01:44:54	53
25.01.2021 01:50:02	25.01.2021 01:50:36	34
26.01.2021 01:44:01	26.01.2021 01:44:53	52
26.01.2021 01:50:02	26.01.2021 01:50:37	35
27.01.2021 01:44:01	27.01.2021 01:44:53	52
27.01.2021 01:50:12	27.01.2021 01:50:36	24
28.01.2021 01:44:02	28.01.2021 01:44:54	52
28.01.2021 01:50:02	28.01.2021 01:50:36	34
29.01.2021 01:44:01	29.01.2021 01:44:52	51
29.01.2021 01:50:01	29.01.2021 01:50:36	35
30.01.2021 01:44:01	30.01.2021 01:44:54	53
30.01.2021 01:50:01	30.01.2021 01:50:35	34
31.01.2021 01:44:01	31.01.2021 01:44:53	52
31.01.2021 01:50:04	31.01.2021 01:50:37	33
01.02.2021 01:20:00	01.02.2021 01:21:13	73
01.02.2021 01:21:13	01.02.2021 01:21:58	45
01.02.2021 01:44:02	01.02.2021 01:44:54	52
01.02.2021 01:50:02	01.02.2021 01:50:36	34

Ausfallgrund
Parameter Änderung
Aktuator Kalibrierung
Parameter Änderung
Aktuator Kalibrierung
Parameter Änderung
Aktuator Kalibrierung
Parameter Änderung
Aktuator Kalibrierung
Parameter Änderung
Aktuator Kalibrierung
Parameter Änderung
Aktuator Kalibrierung
Parameter Änderung
Aktuator Kalibrierung
Stromausfall
Parameter Änderung
Parameter Änderung
Aktuator Kalibrierung

**Geographische Position**

Breitengrad	51°06'47,10"N
Längengrad	13°44'20,67"E
Höhe über NN	215 m
Seit	12.03.2020

	Januar 2021		Letzte sechs Monate	
	Fluggeräusch	Gesamtgeräusch	Fluggeräusch	Gesamtgeräusch
<b>L<sub>p,A,eq,Tag</sub></b>	44,0 dB	51,1 dB	51,5 dB	54,3 dB
<b>L<sub>p,A,eq,Nacht</sub></b>	29,3 dB	47,0 dB	41,4 dB	49,5 dB
<b>L<sub>DEN</sub></b>	43,9 dB	54,5 dB	52,4 dB	57,3 dB

	N1/N2	
	Januar 2021	Letzte sechs Monate
<b>Tag</b>	52,1 %	53,3 %
<b>Nacht</b>	100,0 %	72,0 %
<b>Gesamt</b>	52,4 %	53,8 %

	Schwellenwert (Nachts)*	Mindestzeit (Nachts)*	Horchzeit (Nachts)*	Relevante Flugbewegungen
	60 dB(A)	8 s	5 s	ABKIS3W 22, ARR 04, BEBEX7W 22, DEKOV6W 22, DEP 22, KOBUS1W 22, LALUK4W 22, MAREM5W 22, OSKAN3D 22, OSKAN7W 22

\* keine Angabe bedeutet gleiche Tag- und Nachtwerte

Betriebszeit 06:00 - 22:00: 100 %

Betriebszeit 22:00 - 06:00: 100 %

## Typenpegel

### MP04 Dresden Kiefernweg

Januar 2021

Flugzeug- typ	Starts			
	Ø LASmax [dB(A)]	Min [dB(A)]	Max [dB(A)]	Lärm- ereignisse
CRJ9	75,9	71,7	77,9	18
C510	73,4	69,8	75,3	13

Flugzeug- typ	Landungen			
	Ø LASmax [dB(A)]	Min [dB(A)]	Max [dB(A)]	Lärm- ereignisse
CRJ9	79,8	77,6	81,8	10
B350	76,9	65,9	77,8	14

**MP04 Dresden Kiefernweg**
**Januar 2021**

	Relevante Flugereignisse (N2)		Anzahl korr. Lärmereignisse (N1)		N1/N2 [%]		Verfügbarkeit		Gesamt- geräusch	Flug- geräusch
	A	D	A	D	A	D	[%]	Ausfall	[dB(A)]	[dB(A)]
01.01.2021	1	1	0	0	0,0	0,0	100		42,3	
02.01.2021	3	1	1	0	33,3	0,0	100		47,7	44,5
03.01.2021	5	0	5	0	100,0		100		48,4	44,3
04.01.2021	0	6	0	7		100,0	100		47,8	44,6
05.01.2021	0	1	0	1		100,0	100		48,8	41,2
06.01.2021	1	6	1	5	100,0	83,3	100		48,3	42,7
07.01.2021	1	6	0	4	0,0	66,7	100		53,4	42,8
08.01.2021	0	5	0	3		60,0	100		51,3	43,3
09.01.2021	0	1	0	0		0,0	100		44,8	
10.01.2021	3	7	1	3	33,3	42,9	100		47,6	43,8
11.01.2021	0	8	0	2		25,0	100		53,2	41,7
12.01.2021	0	2	0	0		0,0	100		51,9	
13.01.2021	0	12	0	6		50,0	100		53,9	42,8
14.01.2021	5	3	4	3	80,0	100,0	100		50,3	45,4
15.01.2021	6	3	5	2	83,3	66,7	100		49,6	45,3
16.01.2021	0	5	0	2		40,0	100		46,4	38,3
17.01.2021	11	2	4	0	36,4	0,0	100		45,8	40,5
18.01.2021	0	7	0	4		57,1	100		53,1	43,0
19.01.2021	0	5	0	2		40,0	100		54,4	44,4
20.01.2021	1	13	1	7	100,0	53,8	100		54,6	47,2
21.01.2021	1	27	0	6	0,0	22,2	88	W	54,8	42,9
22.01.2021	2	14	1	4	50,0	28,6	100		52,7	43,5
23.01.2021	0	1	0	1		100,0	100		48,5	39,3
24.01.2021	3	4	2	2	66,7	50,0	100		51,4	49,7
25.01.2021	16	15	16	8	100,0	53,3	100		52,1	48,6
26.01.2021	3	14	1	8	33,3	57,1	100		50,6	41,7
27.01.2021	4	16	0	6	0,0	37,5	100		52,2	40,8
28.01.2021	3	7	3	6	100,0	85,7	100		53,5	49,2
29.01.2021	3	0	2	0	66,7		100		50,1	40,3
30.01.2021	5	1	2	1	40,0	100,0	100		46,1	41,4
31.01.2021	9	11	4	5	44,4	45,5	100		47,6	44,5
Gesamt	86	204	53	98	61,6	48,0	100		51,1	44,0

N1: Anzahl der gemessenen Flugbewegungen

N2: Anzahl der relevanten Flugbewegungen während des Betriebszeitraums

T = technische Störung

W = Wetterstörung

S = Störgeräusch



**MP04 Dresden Kiefernweg**
**Januar 2021**

	Relevante Flugereignisse (N2)		Anzahl korr. Lärmereignisse (N1)		N1/N2 [%]		Verfügbarkeit		Gesamt- geräusch	Flug- geräusch
	A	D	A	D	A	D	[%]	Ausfall	[dB(A)]	[dB(A)]
01.01.2021	0	0	0	0			100		40,7	
02.01.2021	1	0	1	0	100,0		100		46,4	43,9
03.01.2021	0	0	0	0			99	T	41,7	
04.01.2021	0	0	0	0			100		44,7	
05.01.2021	0	0	0	0			100		42,1	
06.01.2021	0	0	0	0			100		44,5	
07.01.2021	0	0	0	0			100		47,1	
08.01.2021	0	0	0	0			100		41,7	
09.01.2021	0	0	0	0			100		37,0	
10.01.2021	0	0	1	0			100		50,9	32,6
11.01.2021	0	0	0	0			100		49,1	
12.01.2021	0	0	0	0			100		47,9	
13.01.2021	0	0	0	0			100		46,3	
14.01.2021	0	0	0	0			100		42,5	
15.01.2021	0	0	0	0			100		41,7	
16.01.2021	0	0	0	0			100		37,0	
17.01.2021	0	0	0	0			100		49,6	
18.01.2021	0	0	0	0			100		49,7	
19.01.2021	0	1	0	0	0,0		100		50,1	
20.01.2021	0	0	0	0			100		49,4	
21.01.2021	0	0	0	0			100		50,5	
22.01.2021	0	0	0	0			100		47,1	
23.01.2021	0	0	0	0			100		41,1	
24.01.2021	0	0	0	0			100		45,3	
25.01.2021	0	0	0	0			100		47,8	
26.01.2021	0	0	0	0			100		47,4	
27.01.2021	0	0	0	0			100		49,4	
28.01.2021	0	0	0	0			100		42,0	
29.01.2021	0	0	0	0			100		50,2	
30.01.2021	0	0	0	0			100		39,4	
31.01.2021	0	0	0	0			99	T	48,9	
Gesamt	1	1	2	0	100,0	0,0	100		47,0	29,3

N1: Anzahl der gemessenen Flugbewegungen

N2: Anzahl der relevanten Flugbewegungen während des Betriebszeitraums

T = technische Störung

W = Wetterstörung

S = Störgeräusch

# Äquivalente Dauerschallpegel

## MP04 Dresden Kiefernweg

Januar 2021

	Gesamtgeräusch [dB(A)]				
	L <sub>eq</sub> Tag	L <sub>eq</sub> Nacht/L <sub>N</sub>	L <sub>D</sub>	L <sub>E</sub>	L <sub>DEN</sub>
01.01.2021	42,3	40,7	42,8	40,5	47,4
02.01.2021	47,7	46,4	45,0	51,5	53,7
03.01.2021	48,4	41,7	49,0	45,7	50,4
04.01.2021	47,8	44,7	48,4	45,3	51,8
05.01.2021	48,8	42,1	49,8	42,5	50,5
06.01.2021	48,3	44,5	49,1	44,6	51,8
07.01.2021	53,4	47,1	54,2	49,4	55,4
08.01.2021	51,3	41,7	51,9	48,4	52,2
09.01.2021	44,8	37,0	45,7	40,3	46,1
10.01.2021	47,6	50,9	46,1	50,3	56,9
11.01.2021	53,2	49,1	53,8	50,5	56,6
12.01.2021	51,9	47,9	52,5	49,7	55,4
13.01.2021	53,9	46,3	54,1	53,2	55,8
14.01.2021	50,3	42,5	50,6	49,2	52,0
15.01.2021	49,6	41,7	50,5	44,5	50,8
16.01.2021	46,4	37,0	47,3	42,2	47,2
17.01.2021	45,8	49,6	45,2	47,0	55,4
18.01.2021	53,1	49,7	53,5	51,5	56,9
19.01.2021	54,4	50,1	54,8	52,8	57,7
20.01.2021	54,6	49,4	55,2	51,8	57,3
21.01.2021	54,8	50,5	55,5	52,8	58,3
22.01.2021	52,7	47,1	53,5	49,3	55,1
23.01.2021	48,5	41,1	49,1	45,9	50,1
24.01.2021	51,4	45,3	52,4	44,8	53,3
25.01.2021	52,1	47,8	52,8	48,4	55,2
26.01.2021	50,6	47,4	51,2	47,8	54,5
27.01.2021	52,2	49,4	52,6	51,0	56,5
28.01.2021	53,5	42,0	54,0	51,4	54,0
29.01.2021	50,1	50,2	50,8	47,2	56,4
30.01.2021	46,1	39,4	46,9	41,9	47,9
31.01.2021	47,6	48,9	48,0	46,6	55,0
Gesamt	51,1	47,0	51,6	49,0	54,5

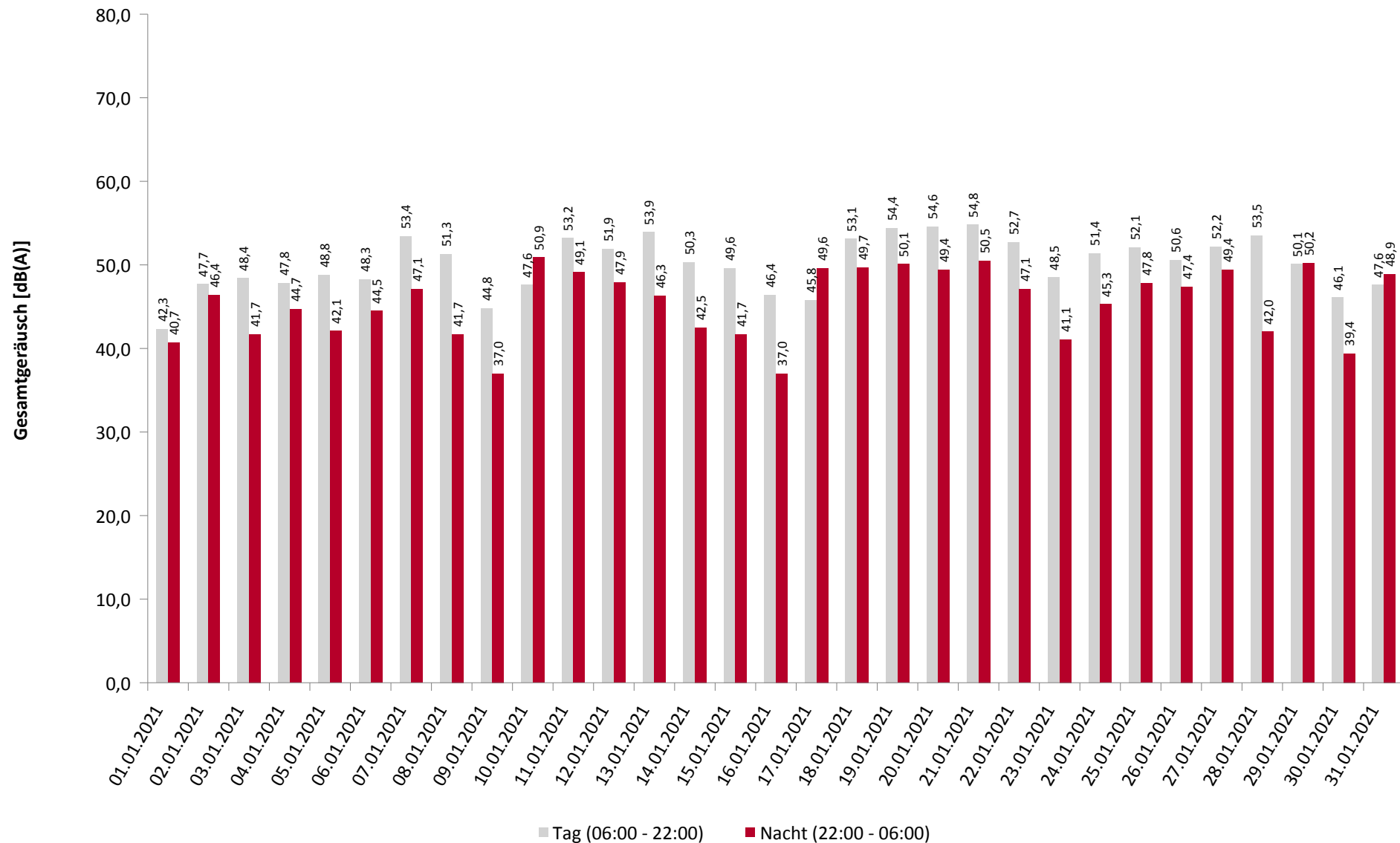
Fluggeräusch [dB(A)]				
L <sub>eq</sub> Tag	L <sub>eq</sub> Nacht/L <sub>N</sub>	L <sub>D</sub>	L <sub>E</sub>	L <sub>DEN</sub>
44,5	43,9		50,5	51,5
44,3		44,9	41,3	43,6
44,6		45,7	33,8	43,0
41,2		42,4		39,4
42,7		43,9		40,9
42,8		43,6	38,8	41,9
43,3		42,7	44,6	43,9
43,8	32,6	43,8	43,8	44,9
41,7		43,0		40,0
42,8		44,1		41,1
45,4		45,2	46,2	45,9
45,3		46,5		43,5
38,3		39,6		36,6
40,5		41,7		38,7
43,0		44,3		41,3
44,4		45,7		42,7
47,2		48,2	40,3	45,9
42,9		42,1	44,5	43,7
43,5		41,8	46,4	44,9
39,3		40,6		37,6
49,7		50,8	39,6	48,1
48,6		49,9		46,9
41,7		42,9		39,9
40,8		40,4	41,9	41,3
49,2		49,2	49,1	49,3
40,3		41,6		38,6
41,4		42,7		39,7
44,5		45,5	36,7	43,1
44,0	29,3	44,6	41,4	43,9

# Äquivalente Dauerschallpegel - Gesamtgeräusch

MP04 Dresden Kiefernweg

Januar 2021

Gesamtgeräusch: Tag 51,1 dB(A) Nacht 47,0 dB(A)

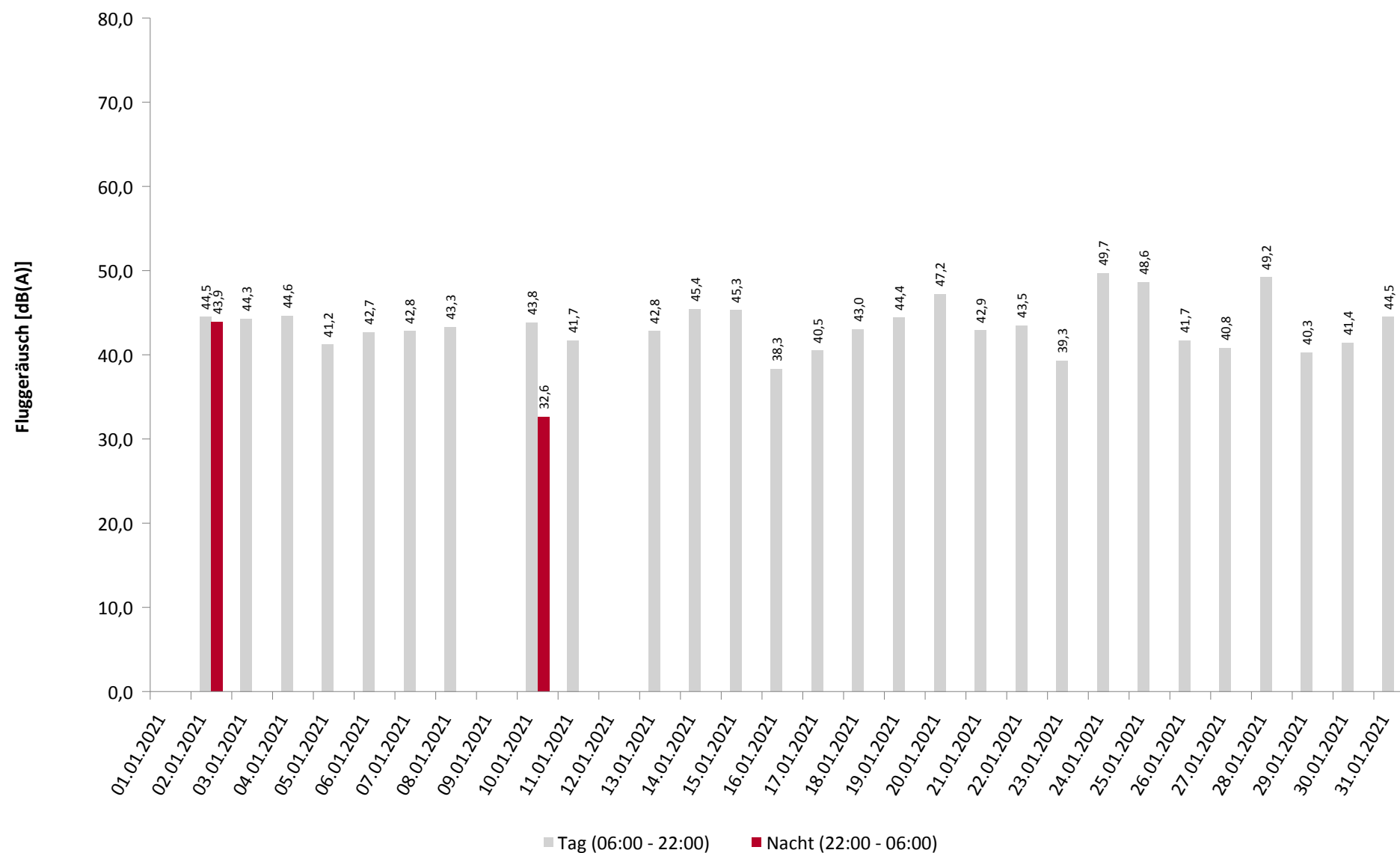


# Äquivalente Dauerschallpegel - Fluggeräusch

MP04 Dresden Kiefernweg

Januar 2021

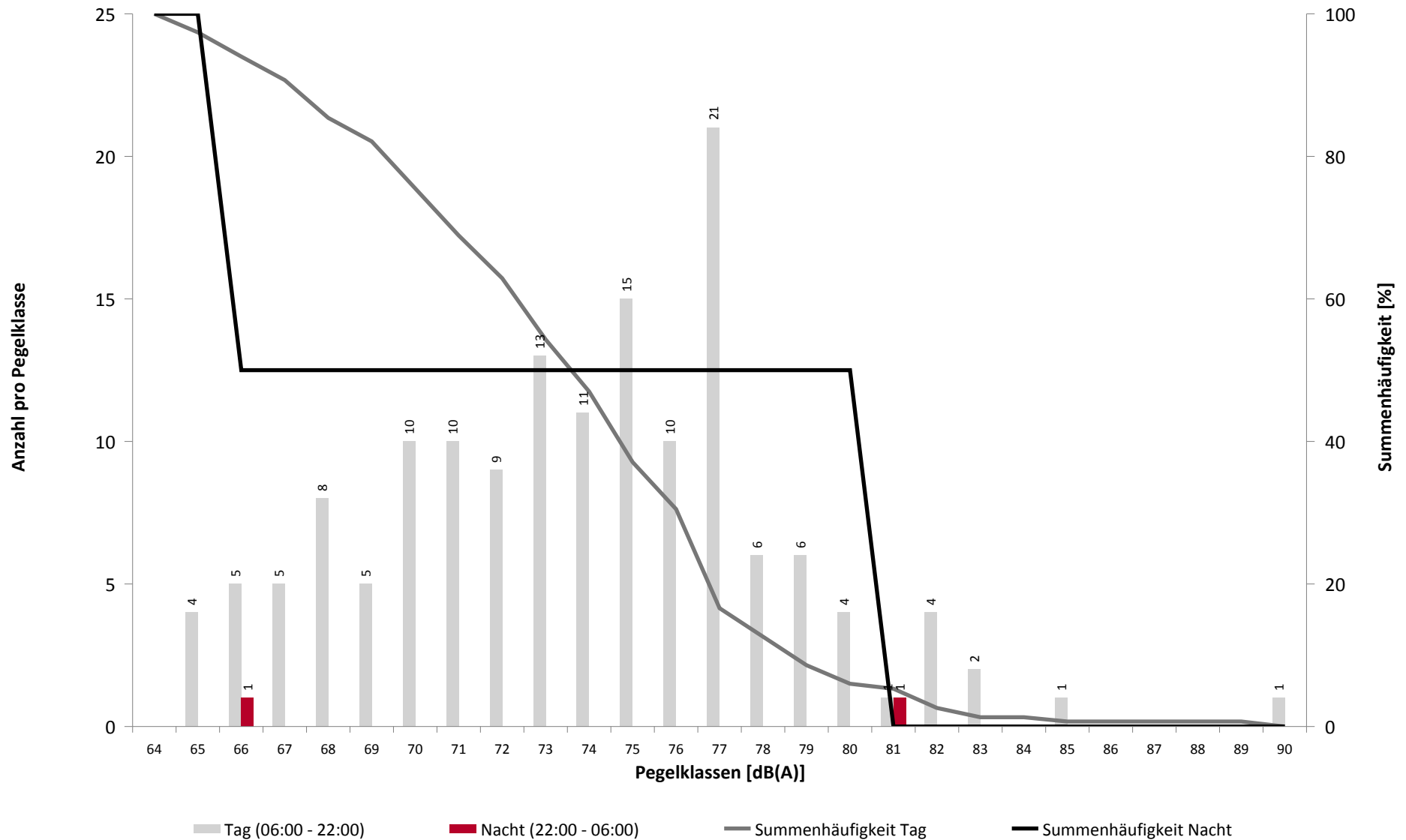
Fluggeräusch: Tag 44,0 dB(A) Nacht 29,3 dB(A)



# Häufigkeitsverteilung der Maximalpegel

MP04 Dresden Kiefernweg

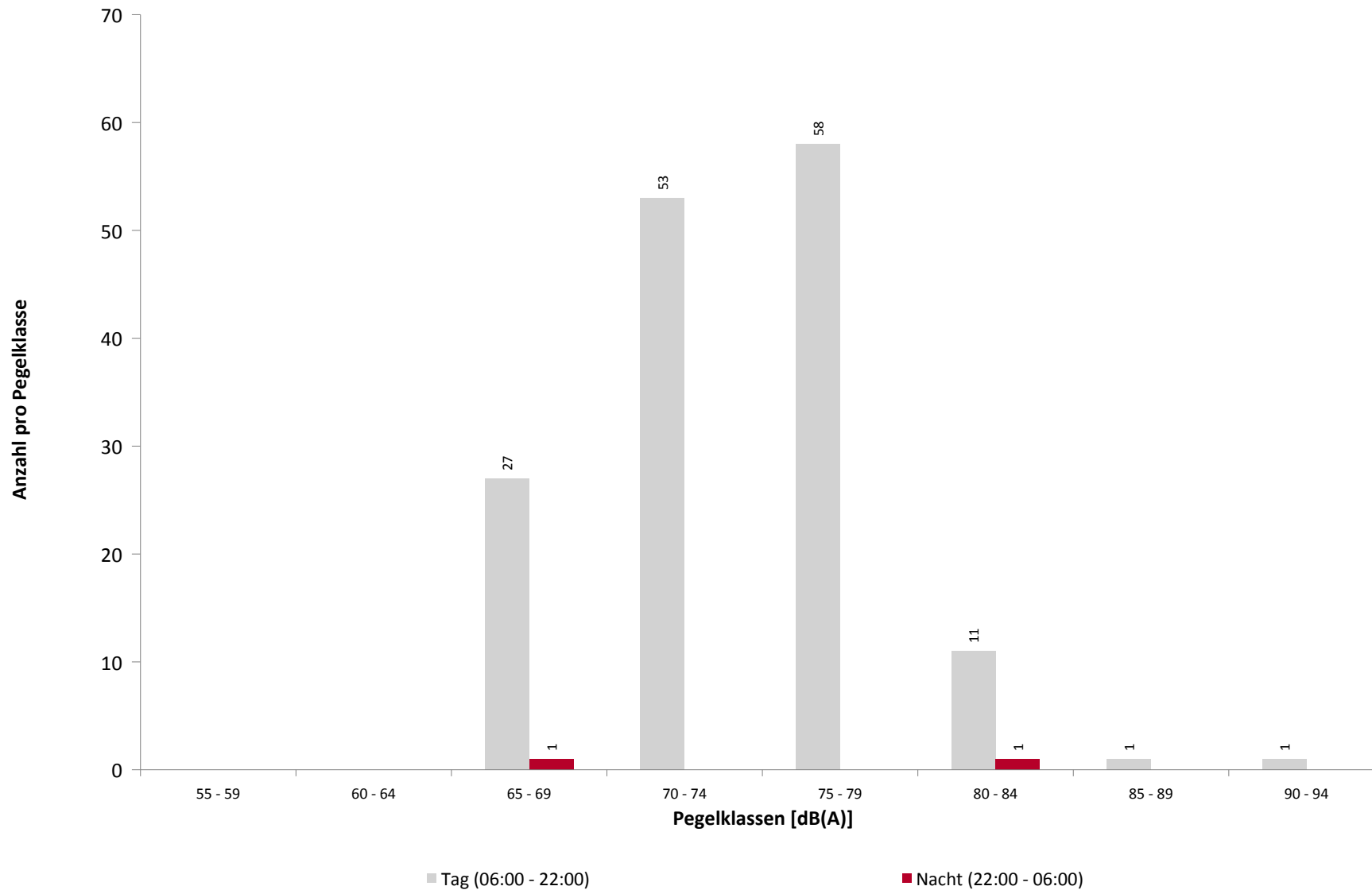
Januar 2021



## Häufigkeitsverteilung der Maximalpegel

MP04 Dresden Kiefernweg

Januar 2021



## Ausfallzeiten

### MP04 Dresden Kiefernweg

Januar 2021

Beginn	Ende	Dauer [s]
--------	------	--------------

Ausfallgrund
--------------

#### Gesamtausfalldauer 167 Minuten

02.01.2021 02:09:01	02.01.2021 02:09:53	52	Parameter Änderung
02.01.2021 02:15:03	02.01.2021 02:15:36	33	Aktuator Kalibrierung
03.01.2021 02:09:01	03.01.2021 02:09:54	53	Parameter Änderung
03.01.2021 02:15:03	03.01.2021 02:15:22	19	Aktuator Kalibrierung
04.01.2021 01:45:00	04.01.2021 01:46:17	77	Stromausfall
04.01.2021 01:46:17	04.01.2021 01:46:56	39	Parameter Änderung
04.01.2021 02:09:01	04.01.2021 02:09:54	53	Parameter Änderung
04.01.2021 02:15:03	04.01.2021 02:15:36	33	Aktuator Kalibrierung
05.01.2021 02:09:01	05.01.2021 02:09:53	52	Parameter Änderung
05.01.2021 02:15:01	05.01.2021 02:15:36	35	Aktuator Kalibrierung
06.01.2021 02:09:01	06.01.2021 02:09:54	53	Parameter Änderung
06.01.2021 02:15:02	06.01.2021 02:15:23	21	Aktuator Kalibrierung
07.01.2021 02:09:01	07.01.2021 02:09:53	52	Parameter Änderung
07.01.2021 02:15:01	07.01.2021 02:15:35	34	Aktuator Kalibrierung
08.01.2021 02:09:01	08.01.2021 02:09:53	52	Parameter Änderung
08.01.2021 02:15:03	08.01.2021 02:15:23	20	Aktuator Kalibrierung
09.01.2021 02:09:01	09.01.2021 02:09:54	53	Parameter Änderung
09.01.2021 02:15:03	09.01.2021 02:15:23	20	Aktuator Kalibrierung
10.01.2021 02:09:01	10.01.2021 02:09:53	52	Parameter Änderung
10.01.2021 02:15:03	10.01.2021 02:15:36	33	Aktuator Kalibrierung
11.01.2021 02:09:01	11.01.2021 02:09:54	53	Parameter Änderung
11.01.2021 02:15:01	11.01.2021 02:15:36	35	Aktuator Kalibrierung
12.01.2021 02:09:02	12.01.2021 02:09:53	51	Parameter Änderung
12.01.2021 02:15:02	12.01.2021 02:15:36	34	Aktuator Kalibrierung
13.01.2021 02:09:01	13.01.2021 02:09:54	53	Parameter Änderung
13.01.2021 02:15:01	13.01.2021 02:15:36	35	Aktuator Kalibrierung
14.01.2021 02:09:01	14.01.2021 02:09:53	52	Parameter Änderung
14.01.2021 02:15:04	14.01.2021 02:15:37	33	Aktuator Kalibrierung
15.01.2021 02:09:01	15.01.2021 02:09:54	53	Parameter Änderung
15.01.2021 02:15:02	15.01.2021 02:15:36	34	Aktuator Kalibrierung
16.01.2021 02:09:01	16.01.2021 02:09:53	52	Parameter Änderung
16.01.2021 02:15:02	16.01.2021 02:15:36	34	Aktuator Kalibrierung
17.01.2021 02:09:02	17.01.2021 02:09:54	52	Parameter Änderung
17.01.2021 02:15:02	17.01.2021 02:15:37	35	Aktuator Kalibrierung
18.01.2021 02:09:01	18.01.2021 02:09:54	53	Parameter Änderung
18.01.2021 02:15:02	18.01.2021 02:15:37	35	Aktuator Kalibrierung
19.01.2021 02:09:01	19.01.2021 02:09:53	52	Parameter Änderung
19.01.2021 02:15:03	19.01.2021 02:15:35	32	Aktuator Kalibrierung
20.01.2021 02:09:01	20.01.2021 02:09:54	53	Parameter Änderung
20.01.2021 02:15:04	20.01.2021 02:15:37	33	Aktuator Kalibrierung
21.01.2021 02:09:01	21.01.2021 02:09:53	52	Parameter Änderung
21.01.2021 02:15:01	21.01.2021 02:15:36	35	Aktuator Kalibrierung
21.01.2021 07:51:00	21.01.2021 08:21:00	1800	Windgeschwindigkeit
21.01.2021 09:51:00	21.01.2021 11:21:00	5400	Windgeschwindigkeit
22.01.2021 02:09:02	22.01.2021 02:09:54	52	Parameter Änderung
22.01.2021 02:15:02	22.01.2021 02:15:36	34	Aktuator Kalibrierung
23.01.2021 02:09:01	23.01.2021 02:09:54	53	Parameter Änderung
23.01.2021 02:15:03	23.01.2021 02:15:36	33	Aktuator Kalibrierung
24.01.2021 02:09:01	24.01.2021 02:09:53	52	Parameter Änderung
24.01.2021 02:15:02	24.01.2021 02:15:37	35	Aktuator Kalibrierung
25.01.2021 02:09:01	25.01.2021 02:09:54	53	Parameter Änderung

## Ausfallzeiten

### MP04 Dresden Kiefernweg

Januar 2021

Beginn	Ende	Dauer [s]
25.01.2021 02:15:02	25.01.2021 02:15:36	34
26.01.2021 02:09:01	26.01.2021 02:09:52	51
26.01.2021 02:15:10	26.01.2021 02:15:36	26
27.01.2021 02:09:01	27.01.2021 02:09:53	52
27.01.2021 02:15:15	27.01.2021 02:15:36	21
28.01.2021 02:09:01	28.01.2021 02:09:54	53
28.01.2021 02:15:03	28.01.2021 02:15:36	33
29.01.2021 02:09:01	29.01.2021 02:09:54	53
29.01.2021 02:15:02	29.01.2021 02:15:36	34
30.01.2021 02:09:02	30.01.2021 02:09:54	52
30.01.2021 02:15:02	30.01.2021 02:15:36	34
31.01.2021 02:09:01	31.01.2021 02:09:53	52
31.01.2021 02:15:04	31.01.2021 02:15:37	33
01.02.2021 01:45:00	01.02.2021 01:46:16	76
01.02.2021 01:46:16	01.02.2021 01:46:54	38
01.02.2021 02:09:01	01.02.2021 02:09:53	52
01.02.2021 02:15:04	01.02.2021 02:15:36	32

Ausfallgrund
Aktuator Kalibrierung
Parameter Änderung
Aktuator Kalibrierung
Parameter Änderung
Aktuator Kalibrierung
Parameter Änderung
Aktuator Kalibrierung
Parameter Änderung
Aktuator Kalibrierung
Parameter Änderung
Aktuator Kalibrierung
Parameter Änderung
Aktuator Kalibrierung
Stromausfall
Parameter Änderung
Parameter Änderung
Aktuator Kalibrierung